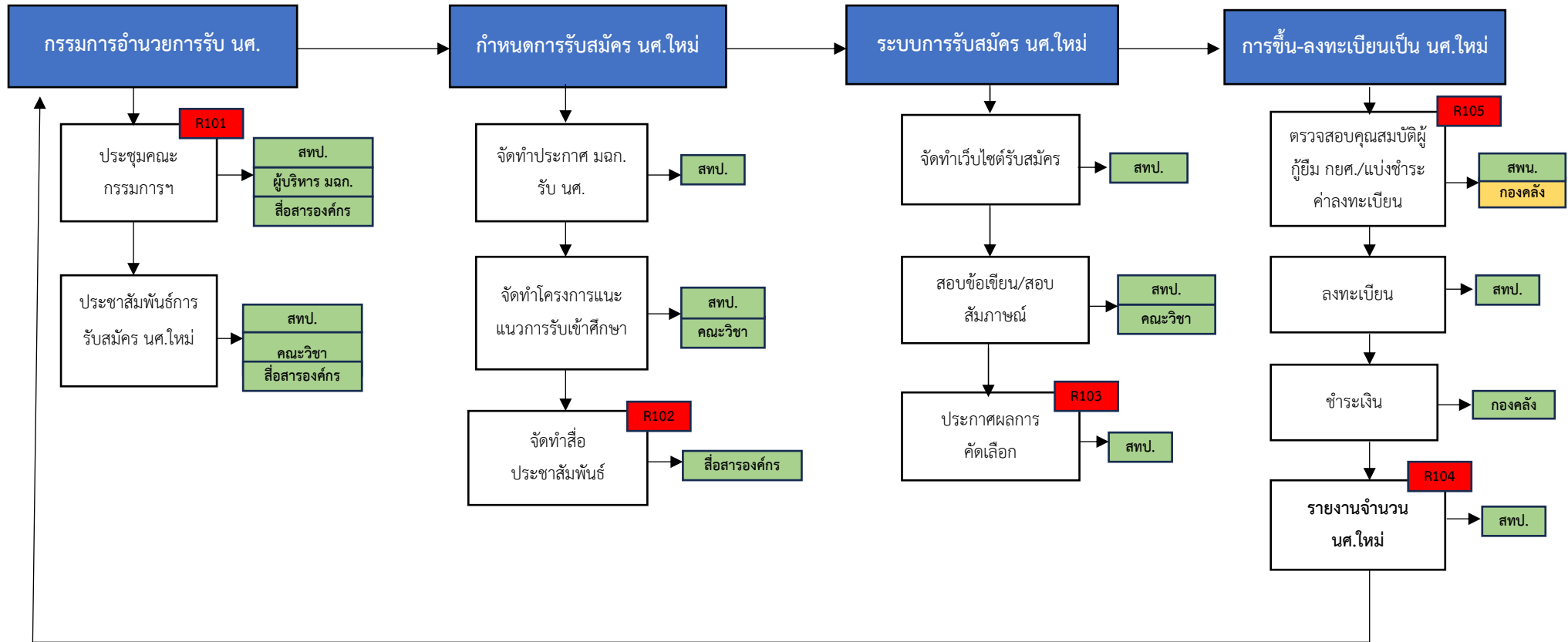


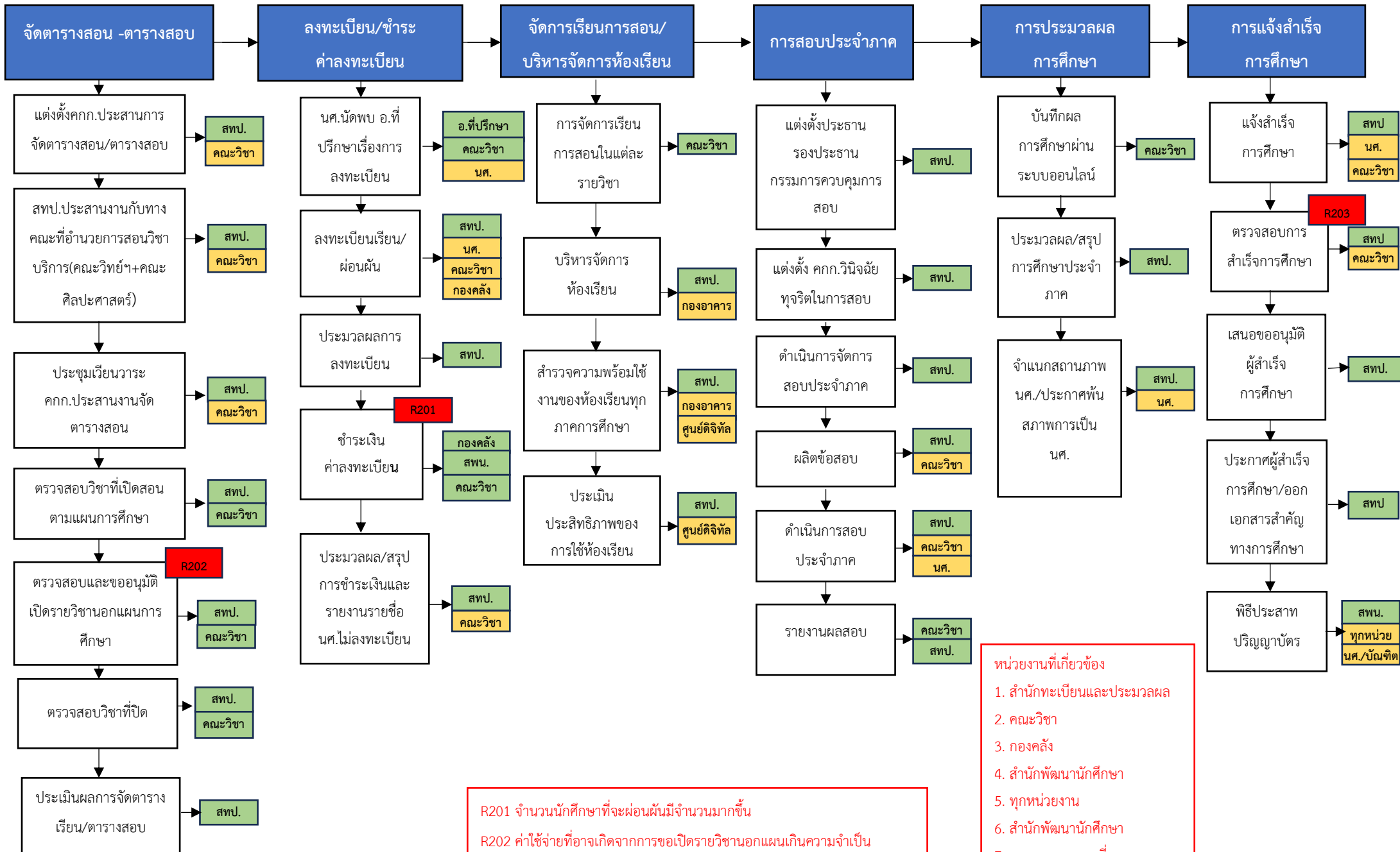
กระบวนการรับนักศึกษา (รหัส 100)



- R101 จำนวนผู้สมัครเรียนลดลง
- R102 กลุ่มเป้าหมายไม่รู้จักมหาวิทยาลัย
- R103 การเรียกเก็บผลประโยชน์ในขั้นตอนการรับสมัคร
- R104 นักศึกษาใหม่ลาออกเพิ่มขึ้น
- R105 การติดตามชำระหนี้อาจจะไม่เป็นไปตามแผน

- หน่วยงานที่เกี่ยวข้อง
1. สำนักทะเบียนและประมวลผล
 2. คณะวิชา
 3. สื่อสารองค์กร
 4. กองคลัง
 5. สำนักพัฒนานักศึกษา
 6. ผู้บริหาร

กระบวนการจัดการเรียนการสอน-การสอบ (รหัส 200)



R201 จำนวนนักศึกษาที่จะผ่อนผันมีจำนวนมากขึ้น
 R202 ค่าใช้จ่ายที่อาจเกิดจากการขอเปิดรายวิชานอกแผนเกินความจำเป็น
 R203 การตรวจสอบการสำเร็จการศึกษาอาจเกิดข้อผิดพลาด

- หน่วยงานที่เกี่ยวข้อง
1. สำนักทะเบียนและประมวลผล
 2. คณะวิชา
 3. กองคลัง
 4. สำนักพัฒนานักศึกษา
 5. ทุกหน่วยงาน
 6. สำนักพัฒนานักศึกษา
 7. กองอาคารสถานที่
 8. ศูนย์ดิจิทัลเพื่อการศึกษา