

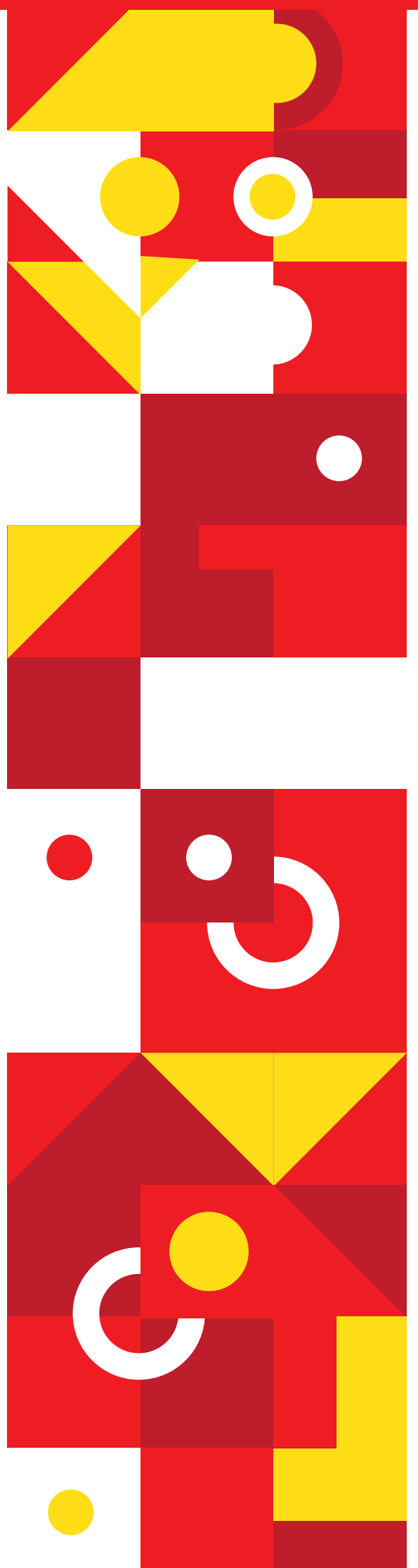


วิทยาลัยจีนศึกษา

หลักสูตรศิลปศาสตรบัณฑิต ศศ.บ.

- สาขาวิชาภาษาและวัฒนธรรมจีน
- สาขาวิชาภาษาจีนธุรกิจ

2565



ผู้บริหาร วิทยาลัยจีนศึกษา

College of Chinese Studies

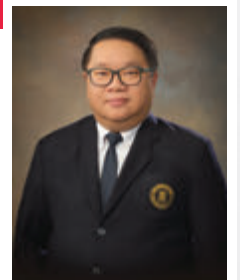


ผู้ช่วยศาสตราจารย์ ดร.รณศ อัมสำราญ คณบดีวิทยาลัยจีนศึกษา

- ศศ.บ. (ภาษาจีน) เกียรตินิยมอันดับหนึ่ง มหาวิทยาลัยหัวเฉียวเฉลิมพระเกียรติ
- M.A. (Teaching Chinese for Foreigners) Beijing Normal University, P.R. China
- Ph.D. (Linguistics and Applied Linguistics) Beijing Normal University, P.R. China

อาจารย์ไพศาล ทองสัมฤทธิ์ รองคณบดีวิทยาลัยจีนศึกษา

- ศศ.บ. (ภาษาจีน) เกียรตินิยมอันดับสอง มหาวิทยาลัยธรรมศาสตร์
- M.A. (Modern Chinese) Beijing language and Culture University, P.R. China



อาจารย์จันทิมา จิรสุกุล รองคณบดีวิทยาลัยจีนศึกษา

- ศศ.บ. (ภาษาจีน) เกียรตินิยมอันดับสอง มหาวิทยาลัยหัวเฉียวเฉลิมพระเกียรติ
- M.B.A. (Business Administration) Chongqing University, P.R. China





วิทยาลัยจีนศึกษา

ที่ตั้ง อาคารอเนกประสงค์ ชั้น1 โทร. 0-2312-6300 ต่อ 1477, 1479

หลักสูตรศิลปศาสตรบัณฑิต สาขาวิชาภาษาและวัฒนธรรมจีน

(หลักสูตรปรับปรุง พ.ศ. 2565)



ชื่อปริญญาและอักษรย่อ

ภาษาไทย	:	ศิลปศาสตรบัณฑิต (ภาษาและวัฒนธรรมจีน)
	:	ศศ.บ. (ภาษาและวัฒนธรรมจีน)
ภาษาอังกฤษ	:	Bachelor of Arts (Chinese Language and Culture)
	:	B.A. (Chinese Language and Culture)

ปรัชญา และวัตถุประสงค์ของหลักสูตร

ปรัชญาของหลักสูตร

ผลิตบัณฑิตผู้มีความรู้ความสามารถในการใช้ภาษาจีนเพื่อการสื่อสารได้อย่างมีประสิทธิภาพ และเป็นผู้มีความเข้าใจในปรัชญา และวัฒนธรรมจีนที่ปรากฏอยู่ในภาษาจีน อีกทั้งเป็นผู้ตระหนักในคุณค่าของภาษาและวัฒนธรรมจีน

วัตถุประสงค์ของหลักสูตร

1. เพื่อผลิตบัณฑิตที่มีความรู้ความสามารถในการใช้ภาษาจีนสื่อความหมายได้ถูกต้องและเหมาะสม ทั้งด้านการฟัง การพูด การอ่าน และการเขียน
2. เพื่อให้บัณฑิตเข้าใจปรัชญา และวัฒนธรรมจีนที่ปรากฏอยู่ในภาษาจีน
3. เพื่อให้บัณฑิตสามารถประยุกต์นำความรู้ความเข้าใจทางภาษาและวัฒนธรรมจีนไปใช้ในการประกอบอาชีพและการศึกษาในระดับสูงขึ้น
4. เพื่อให้บัณฑิตตระหนักในคุณค่าของภาษาและวัฒนธรรมจีน
5. เพื่อผลิตบัณฑิตที่มีจิตสำนึกในการให้บริการแก่สังคม รับผิดชอบต่อสังคม

หลักสูตรศิลปศาสตรบัณฑิต สาขาวิชาภาษาและวัฒนธรรมจีน

นักศึกษาจะต้องสอบผ่านรายวิชาตามหลักสูตร โดยมีหน่วยกิตสะสมไม่น้อยกว่า 144 หน่วยกิต

1. หมวดวิชาศึกษาทั่วไป ไม่น้อยกว่า 30 หน่วยกิต1.1 วิชาบังคับ 22 หน่วยกิต

รหัสวิชา	รายวิชา	หน่วยกิต	Prerequisite	Co-requisite
ก. กลุ่มวิชามนุษยศาสตร์		6 หน่วยกิต		
GE 1042	ชีวิตกับความคิดสร้างสรรค์	2(2/2-0-0)	-	-
GE 1082	โลกทัศน์กับการดำเนินชีวิต	2(2/2-0-0)	-	-
GE 1172	การดูแลและเสริมสร้างสุขภาพแบบองค์รวม	2(1/1-1/2-0)	-	-
ข. กลุ่มวิชาสังคมศาสตร์		8 หน่วยกิต		
GE 1102	ไทยกับสภาวะการณ์โลก	2(2/2-0-0)	-	-
GE 1112	ชีวิตกับเศรษฐกิจพอเพียง	2(2/2-0-0)	-	-
GE 1142	จีนศึกษา	2(2/2-0-0)	-	-
GE 1152	ธุรกิจสตาร์ทอัพ	2(2/2-0-0)	-	-
ค. กลุ่มวิชาวิทยาศาสตร์และคณิตศาสตร์		2 หน่วยกิต		
GE 1162	ความฉลาดรู้ดิจิทัล	2(2/2-0-0)	-	-
ง. กลุ่มวิชาภาษา		6 หน่วยกิต		
GE 1053	ภาษาอังกฤษเพื่อการสื่อสาร 1	3(2/2-1/2-0)	-	-
GE 1063	ภาษาอังกฤษเพื่อการสื่อสาร 2	3(2/2-1/2-0)	GE 1053	-
1.2 วิชาเลือก		7 หน่วยกิต		
ให้เลือกศึกษาจากรายวิชาต่อไปนี้				
ก. กลุ่มวิชามนุษยศาสตร์				
GE 1092	จิตวิทยาเพื่อการดำรงชีวิต	2(2/2-0-0)	-	-
GE 2002	ศาสตร์แห่งรัก	2(2/2-0-0)	-	-
GE 2012	บุคลิกภาพและทักษะการเข้าสังคม	2(2/2-0-0)	-	-
GE 2182	สุนทรียภาพแห่งชีวิต	2(2/2-0-0)	-	-
GE 2192	วัฒนธรรมและภูมิปัญญาไทย	2(2/2-0-0)	-	-
GE 2242	การสื่อสารระหว่างวัฒนธรรม	2(2/2-0-0)	-	-
ข. กลุ่มวิชาสังคมศาสตร์				
GE 2102	เพศวิถีศึกษา	2(2/2-0-0)	-	-
GE 2202	กฎหมายกับสังคม	2(2/2-0-0)	-	-
GE 2212	ภาวะผู้นำกับการจัดการ	2(2/2-0-0)	-	-
GE 2142	อาเซียนศึกษา	2(2/2-0-0)	-	-
GE 2152	ผู้ประกอบการยุคใหม่	2(2/2-0-0)	-	-
GE 2162	ทักษะการเรียนรู้ในระดับอุดมศึกษา	2(2/2-0-0)	-	-
GE 2213	วัยใส ใจสะอาด	3(3/3-0-0)	-	-
GE 2223	เขตทางทะเล	3(3/3-0-0)	-	-
และการจัดการทรัพยากรทางทะเลและชายฝั่ง				

ค. กลุ่มวิชาวิทยาศาสตร์และคณิตศาสตร์

รหัสวิชา	รายวิชา	หน่วยกิต	Prerequisite	Co-requisite
CS 1001	การใช้โปรแกรมคอมพิวเตอร์สำเร็จรูปในชีวิตประจำวัน	1(0-1/2-0)	-	-
GE 2232	มนุษย์กับสิ่งแวดล้อม	2(2/2-0-0)	-	-

ง. กลุ่มวิชาภาษา

GE 1043	ภาษาไทยกับการสื่อสาร	3(3/3-0-0)	-	-
---------	----------------------	------------	---	---

2. หมวดวิชาเฉพาะ

ไม่น้อยกว่า

108 หน่วยกิต

2.1 กลุ่มวิชาแกน

6 หน่วยกิต

รหัสวิชา	รายวิชา	หน่วยกิต	Prerequisite	Co-requisite
EG 5173	การฟัง - การพูดภาษาอังกฤษเพื่อการสื่อสาร	3(3/3-0-0)	GE 1063	-
EG 5183	การอ่าน- การเขียนภาษาอังกฤษเพื่อการสื่อสาร	3(3/3-0-0)	GE 1063	-

2.2 กลุ่มวิชาเอกบังคับ

66 หน่วยกิต

CN 1113	ภาษาจีน 1 **	3(3/3-0-0)	-	-
CN 1123	ภาษาจีน 2 **	3(3/3-0-0)	CN 1113	-
CN 1213	การฟัง- การพูดภาษาจีน**	3(3/3-0-0)	-	-
CN 1233	การอ่านภาษาจีนเบื้องต้น**	3(3/3-0-0)	-	-
CN 1243	การสนทนาภาษาจีนในชีวิตประจำวัน	3(3/3-0-0)	CN1213	-
CN 2033	วัฒนธรรมจีนศึกษา	3(3/3-0-0)	CN1123	-
CN 2043	วัฒนธรรมกับอักษรจีน	3(3/3-0-0)	CN1123	-
CN 2113	ภาษาจีน 3	3(3/3-0-0)	CN1123	-
CN 2123	ภาษาจีน 4	3(3/3-0-0)	CN2113	-
CN 2133	การอ่านบทความและสำนวนจากสื่อโซเชียล	3(3/3-0-0)	CN1233	-
CN 3003	ภาษาจีนปัจจุบัน	3(3/3-0-0)	-	-
CN 3266	สหกิจศึกษา	6(0-0-6/40)	ศึกษาในรายวิชาในกลุ่มวิชาเอกบังคับไม่ต่ำกว่า 51 หน่วยกิต และมีเกรดเฉลี่ยรวมไม่น้อยกว่า 2.00	-
CN 3433	ภาษาจีนเพื่อการสอบวัดระดับความรู้ภาษาจีน	3(3/3-0-0)	CN1123	-
CN 3563	ชาวจีนโพ้นทะเลในอาเซียน	3(3/3-0-0)	-	-
CN 3833	การเขียนภาษาจีนเบื้องต้น	3(3/3-0-0)	-	-

* นักศึกษาใหม่สาขาวิชาภาษาและวัฒนธรรมจีนที่มีพื้นฐานความรู้ภาษาจีนกลาง สามารถขอยกเว้นการลงทะเบียนในรายวิชาภาษาจีนที่มีเครื่องหมาย

** สำหรับนักศึกษาที่ขอใช้สิทธิ์การยกเว้นการเรียนรายวิชาดังกล่าว ต้องลงทะเบียนเรียนในกลุ่มวิชาเอกเลือกเพิ่มในภายหลังให้จำนวนหน่วยกิตครบถ้วนตามที่กำหนดไว้ในหลักสูตร โดยมีเกณฑ์การขอยกเว้นรายวิชา ดังนี้

- สำหรับนักศึกษาสายศิลป์ - ภาษาจีน สามารถยกเว้นได้ 1 รายวิชาคือ CN1213 การฟัง-พูดภาษาจีน
- สำหรับนักศึกษาที่มีผลสอบ HSK 3 สามารถยกเว้นได้ 2 รายวิชาคือ CN1213 การฟัง-พูดภาษาจีน และ CN1113 ภาษาจีน 1
- สำหรับนักศึกษาที่มีผลสอบ HSK 4 สามารถยกเว้นได้ 3 รายวิชาคือ CN1213 การฟัง-พูดภาษาจีน, CN1113 ภาษาจีน 1 และ CN1123 ภาษาจีน 2
- สำหรับนักศึกษาที่มีผลสอบ HSK 5 สามารถยกเว้นได้ 4 รายวิชาคือ CN1213 การฟัง-พูดภาษาจีน, CN1113 ภาษาจีน 1, CN1123 ภาษาจีน 2 และ CN1233 การอ่านภาษาจีนเบื้องต้น

รหัสวิชา	รายวิชา	หน่วยกิต	Prerequisite	Co-requisite
CN 3883	การเขียนภาษาจีนเชิงวิชาการ	3(3/3-0-0)	CN3833	-
CN 3893	แหล่งท่องเที่ยวเชิงวัฒนธรรมจีนในปัจจุบัน	3(3/3-0-0)	CN2113	-
CN 3903	ความสัมพันธ์เชิงธุรกิจการค้าไทย-จีน	3(3/3-0-0)	CN2113	-
CN 3933	วัฒนธรรมการค้ายุคใหม่ของจีน	3(3/3-0-0)	CN2113	-
CN 4113	การแปลภาษาจีน	3(3/3-0-0)	CN1123	-
CN 4163	การแปลวรรณกรรมสมัยใหม่	3(3/3-0-0)	CN1123	-

2.3 วิชาเอกเลือกให้นักศึกษาเลือกเรียนรายวิชาต่อไปนี้

21 หน่วยกิต

CN 2053	ศิลปะการเขียนพู่กันจีนและวาดภาพจีน	3(3/3-0-0)	CN1123	-
CN 2673	สุภาษิตจีน	3(3/3-0-0)	CN1123	-
CN 2783	คัมภีร์สามอักษร	3(3/3-0-0)	CN1123	-
CN 2793	ภาษาจีนในสื่อภาพยนตร์ บันเทิง และสื่อดิจิทัล	3(3/3-0-0)	CN1123	-
CN 2803	วิถีวัฒนธรรมจีนยุคใหม่	3(3/3-0-0)	CN1123	-
CN 3193	ภาษาจีนสำหรับอุตสาหกรรมการบิน	3(3/3-0-0)	CN1123	-
CN 3233	ภาษาจีนสำหรับมัคคุเทศก์	3(3/3-0-0)	CN1123	-
CN 3453	การสอนภาษาจีนในฐานะภาษาต่างประเทศ	3(3/3-0-0)	CN1123	-
CN 3473	ภาษาจีนเพื่องานสื่อสารมวลชน	3(3/3-0-0)	CN1123	-
CN 3493	ภาษาจีนเพื่อการต่างประเทศ	3(3/3-0-0)	CN1123	-
CN 3503	ภาษาจีนสำหรับบุคลากรสำนักงาน	3(3/3-0-0)	CN1123	-
CN 3553	ภาษาจีนเพื่องานโลจิสติกส์	3(3/3-0-0)	CN1123	-
CN 3603	นวัตกรรมสื่อการสอน	3(3/3-0-0)	CN1123	-
CN 3683	ภาษาศาสตร์ภาษาจีนเบื้องต้น	3(3/3-0-0)	CN1123	-
CN 3843	ภาษาจีนสำหรับงานเลขานุการ	3(3/3-0-0)	CN1123	-
CN 4003	ศาสตร์ศิลปวัฒนธรรมจีน	3(3/3-0-0)	CN2113	-
CN 4013	ระบบสารสนเทศภาษาจีน	3(3/3-0-0)	CN1123	-
CN 4023	ปรัชญาและแนวความคิดการทำธุรกิจจีน	3(3/3-0-0)	CN1123	-
CN 4073	วัฒนธรรมอาหารการกินของจีน	3(3/3-0-0)	CN1123	-
CN 4143	การจัดนิทรรศการศิลปวัฒนธรรมจีนศึกษา	3(3/3-0-0)	CN1123	-
CN 4313	ภาษาจีนเพื่อธุรกิจออนไลน์	3(3/3-0-0)	CN1123	-
CN 4343	ภาษาจีนสำหรับอุตสาหกรรมบริการ	3(3/3-0-0)	CN1123	-
CN 4353	สัมมนาวัฒนธรรมจีน	3(3/3-0-0)	CN1123	-
CN 4363	ศิลปะการแสดงและดนตรีของจีน	3(3/3-0-0)	CN1123	-

2.4 วิชาโท

ไม่น้อยกว่า

15 หน่วยกิต

นักศึกษาสาขาภาษาและวัฒนธรรมจีนเลือกศึกษาวิชาโท ในสาขาใดสาขาหนึ่งที่เปิดสอนในมหาวิทยาลัยหัวเฉียว เฉลิมพระเกียรติ ตามข้อกำหนดและเงื่อนไขของหลักสูตรวิชาโทในสาขาวิชานั้นๆ

3. หมวดวิชาเลือกเสรี

ไม่น้อยกว่า

6 หน่วยกิต

ให้เลือกเรียนจากหมวดวิชาเลือกเสรีในระดับปริญญาตรี ของมหาวิทยาลัยหัวเฉียวเฉลิมพระเกียรติได้ตามความสนใจ

4. วิชาโทภาษาและวัฒนธรรมจีน

15 หน่วยกิต

นักศึกษาคณะอื่นที่ประสงค์ศึกษาวิชาภาษาและวัฒนธรรมจีนเป็นวิชาโท จะต้องศึกษารายวิชาภาษาและวัฒนธรรมจีน จำนวน 15 หน่วยกิต ดังนี้

รหัสวิชา	รายวิชา	หน่วยกิต	Prerequisite	Co-requisite
CN 1113	ภาษาจีน 1	3(3/3-0-0)	-	-
CN 1123	ภาษาจีน 2	3(3/3-0-0)	CN 1113	-
CN 1233	การอ่านภาษาจีนเบื้องต้น	3(3/3-0-0)	CN 1113	-
CN 2033	วัฒนธรรมจีนศึกษา	3(3/3-0-0)	CN 1123	-
CN 2043	วัฒนธรรมกับอักษรจีน	3(3/3-0-0)	CN 1123	-

หมายเหตุ นักศึกษาวิทยาลัยจีนศึกษา ไม่สามารถเลือกวิชาโทภาษาและวัฒนธรรมจีนเป็นรายวิชาโทได้



แผนการศึกษาสาขาภาษาและวัฒนธรรมจีน

แผนการศึกษาชั้นปีที่ 1 ภาค 1

รหัสวิชา	รายวิชา	หน่วยกิต	Pre	Co
CN 1113	ภาษาจีน 1	3(3/3-0-0)	-	-
CN 1213	การฟังและการพูดภาษาจีน	3(3/3-0-0)	-	-
GE 1042	ชีวิตกับความคิดสร้างสรรค์	2(2/2-0-0)	-	-
GE 1142	จีนศึกษา	2(2/2-0-0)	-	-
GE 1053	ภาษาอังกฤษเพื่อการสื่อสาร	3(2/2-1/2-0)	-	-
GE 1162	ความฉลาดรู้ดิจิทัล	2(2/2-0-0)	-	-
GE 1082	โลกทัศน์กับการดำเนินชีวิต	2(2/2-0-0)	-	-
GE 1112	ชีวิตกับเศรษฐกิจพอเพียง	2(2/2-0-0)	-	-
GE 1172	การดูแลและเสริมสร้างสุขภาพแบบองค์รวม	2(1/1-1/2-0)	-	-
รวม 21 หน่วยกิต 21 ชั่วโมง/สัปดาห์				

แผนการศึกษาชั้นปีที่ 1 ภาค 2

รหัสวิชา	รายวิชา	หน่วยกิต	Pre	Co
CN 1123	ภาษาจีน 2	3(3/3-0-0)	CN 1113	-
CN 1243	การสนทนาภาษาจีนในชีวิตประจำวัน	3(3/3-0-0)	CN 1123	-
CN 1233	การอ่านภาษาจีนเบื้องต้น	3(3/3-0-0)	-	-
GE 1152	ธุรกิจสตาร์ทอัพ	2(2/2-0-0)	-	-
GE 1102	ไทยกับสภาวะการณ์โลก	2(2/2-0-0)	-	-
GE 1063	ภาษาอังกฤษเพื่อการสื่อสาร	3(2/2-1/2-0)	GE 1053	-
GE xxxx	วิชาเลือก (1)	2(2/2-0-0)	-	-
GE xxxx	วิชาเลือก (2)	2(2/2-0-0)	-	-
GE xxxx	วิชาเลือก (3)	2(2/2-0-0)	-	-
รวม 22 หน่วยกิต 23 ชั่วโมง/สัปดาห์				

แผนการศึกษาชั้นปีที่ 2 ภาค 1

รหัสวิชา	รายวิชา	หน่วยกิต	Pre	Co
EG 1001	ภาษาอังกฤษเพื่อโอกาสในการทำงาน	0(0/4-0-0)	-	-
CN 2113	ภาษาจีน 3	3(3/3-0-0)	CN1123	-
EG 5173	การฟัง-การพูดภาษาอังกฤษเพื่อการสื่อสาร	3(3/3-0-0)	GE 1063	-
CN 2133	การอ่านบทความและสำนวนในสื่อโซเชียล	3(3/3-0-0)	CN1233	-
CN 2043	วัฒนธรรมกับอักษรจีน	3(3/3-0-0)	CN1123	-
.....	เลือกเสรี (1)	3(3/3-0-0)	-	-
.....	วิชาโท	3(3/3-0-0)	-	-
.....	วิชาโท	3(3/3-0-0)	-	-
		รวม 21 หน่วยกิต	25 ชั่วโมง/สัปดาห์	

แผนการศึกษาชั้นปีที่ 2 ภาค 2

รหัสวิชา	รายวิชา	หน่วยกิต	Pre	Co
CN 2123	ภาษาจีน 4	3(3/3-0-0)	CN2113	-
CN 3003	ภาษาจีนปัจจุบัน	3(3/3-0-0)	-	-
CN 2033	วัฒนธรรมจีนศึกษา	3(3/3-0-0)	CN1123	-
CN 4113	การแปลภาษาจีน	3(3/3-0-0)	CN1123	-
EG 5183	การอ่าน-การเขียนภาษาอังกฤษเพื่อการสื่อสาร	3(3/3-0-0)	GE 1063	-
.....	วิชาโท	3(3/3-0-0)	-	-
.....	วิชาโท	3(3/3-0-0)	-	-
		รวม 21 หน่วยกิต	21 ชั่วโมง/สัปดาห์	



แผนการศึกษาชั้นปีที่ 3 ภาค 1 (ศึกษาที่ประเทศจีน)

รหัสวิชา	รายวิชา	หน่วยกิต	Pre	Co
CN 3833	การเขียนภาษาจีนเบื้องต้น	3(3/3-0-0)	-	-
CN 3903	ความสัมพันธ์เชิงธุรกิจการค้าไทย-จีน	3(3/3-0-0)	CN2113	-
CN 3933	วัฒนธรรมการค้ายุคใหม่ของจีน	3(3/3-0-0)	CN2113	-
CN	เอกเลือกภาษาจีน (1)	3(3/3-0-0)	CN1123	-
CN	เอกเลือกภาษาจีน (2)	3(3/3-0-0)	CN1123	-
CN	เอกเลือกภาษาจีน (3)	3(3/3-0-0)	CN1123	-
CN	เอกเลือกภาษาจีน (4)	3(3/3-0-0)	CN1123	-
รวม 21 หน่วยกิต 21 ชั่วโมง/สัปดาห์				

แผนการศึกษาชั้นปีที่ 3 ภาค 2 (ศึกษาที่ประเทศจีน)

รหัสวิชา	รายวิชา	หน่วยกิต	Pre	Co
CN 3883	การเขียนภาษาจีนเชิงวิชาการ	3(3/3-0-0)	CN3833	-
CN 3893	แหล่งท่องเที่ยวเชิงวัฒนธรรมจีนในปัจจุบัน	3(3/3-0-0)	CN2113	-
CN 3433	ภาษาจีนเพื่อการสอบวัดระดับ ความรู้ภาษาจีน	3(3/3-0-0)	CN1123	-
CN xxxx	เอกเลือก (5)	3(3/3-0-0)	CN1123	-
CN xxxx	เอกเลือก (6)	3(3/3-0-0)	CN1123	-
CN xxxx	เอกเลือก (7)	3(3/3-0-0)	CN1123	-
รวม 18 หน่วยกิต 18 ชั่วโมง/สัปดาห์				



แผนการศึกษาชั้นปีที่ 4 ภาค 1

รหัสวิชา	รายวิชา	หน่วยกิต	Pre	Co
CN 4163	การแปลวรรณกรรมสมัยใหม่	3(3/3-0 -0)	CN1123	-
CN 3563	ชาวจีนโพ้นทะเลในอาเซียน	3(3/3-0 -0)	-	-
GE XXXX	วิชาเลือก (4)	2(2/2-0-0)	-	-
.....	เลือกเสรี (2)	3(3/3-0 -0)	-	-
.....	วิชาโท	3(3/3-0 -0)	-	-
รวม 14 หน่วยกิต 14 ชั่วโมง/สัปดาห์				
หรือ				
CN XXXX	วิชาเลือกภาษาจีน*	3(3/3-0 -0)	-	-
CN XXXX	วิชาเลือกภาษาจีน*	3(3/3-0 -0)	-	-
รวม 20 หน่วยกิต 20 ชั่วโมง/สัปดาห์				
* สำหรับนักศึกษาขอใช้สิทธิ์การยกเว้นการเรียนรายวิชาด้วยผลสอบ HSK3 HSK4 หรือ HSK5 ต้องเรียนรายวิชาในกลุ่มวิชาเอกเลือกเพิ่ม				

แผนการศึกษาชั้นปีที่ 4 ภาค 2

รหัสวิชา	รายวิชา	หน่วยกิต	Pre	Co
CN 3266*	สหกิจศึกษา	6(0-0-6/40)	-	-
รวม 6 หน่วยกิต 40 ชั่วโมง/สัปดาห์				
* ศึกษาในรายวิชาเอกบังคับไม่ต่ำกว่า 51 หน่วยกิต และมีเกรดเฉลี่ยรวมไม่น้อยกว่า 2.00				



หลักสูตรศิลปศาสตรบัณฑิต สาขาวิชาภาษาจีนธุรกิจ

(หลักสูตรปรับปรุง พ.ศ. 2560)



ชื่อปริญญาและอักษรย่อ

ภาษาไทย	:	ศิลปศาสตรบัณฑิต (ภาษาจีนธุรกิจ)
	:	ศศ.บ. (ภาษาจีนธุรกิจ)
ภาษาอังกฤษ	:	Bachelor of Arts (Business Chinese)
	:	B.A. (Business Chinese)

ปรัชญา และวัตถุประสงค์ของหลักสูตร

ปรัชญาของหลักสูตร

ภาษาจีนเป็นภาษาสากลภาษาหนึ่งที่มีความสำคัญยิ่งในการติดต่อสื่อสารในโลกปัจจุบัน และจะทวีความสำคัญมากขึ้นในอนาคต ภาษาจีนเข้ามามีบทบาทในประเทศไทยมากทั้งในด้านการทูต การธุรกิจและการศึกษา โดยเฉพาะอย่างยิ่งในตลาดแรงงาน การพาณิชย์ และธุรกิจการท่องเที่ยวทั้งของภาครัฐและเอกชน นอกจากนี้การได้สัมผัสกับภาษาอื่นเป็นการเปิดกว้างทัศนคติของผู้ศึกษาที่จะเข้าใจอย่างลึกซึ้งในความคิด ค่านิยม และวัฒนธรรมของชาตินั้น ๆ อันก่อให้เกิดสัมพันธภาพอันดีงามระหว่างเพื่อนมนุษยชาติด้วยกัน

เพื่อให้สอดคล้องกับปณิธานของมหาวิทยาลัยเกี่ยวกับการผลิตบัณฑิตให้มีความพร้อมทั้งในด้านคุณภาพ คุณธรรม และมีจิตสำนึกการเป็นพลเมืองดีในการสร้างความเจริญก้าวหน้าให้แก่ตนเองและประเทศชาติ คณะภาษาและวัฒนธรรมจีนจึงเห็นสมควรพิจารณาจัดหลักสูตรศิลปศาสตรบัณฑิต สาขาวิชาภาษาจีนธุรกิจขึ้น

วัตถุประสงค์ของหลักสูตร

1. เพื่อผลิตบัณฑิตที่มีความรู้ในการใช้ภาษาจีนสำหรับสื่อความหมายได้อย่างถูกต้องและเหมาะสมทั้งทางด้านการฟัง การพูด การอ่าน การเขียน และการแปล
2. เพื่อผลิตบัณฑิตที่สามารถนำความรู้ทางด้านภาษาจีนไปใช้ประกอบอาชีพการงาน การทำธุรกิจหรือประยุกต์ใช้สำหรับการดำรงชีพในสังคมปัจจุบัน
3. เพื่อผลิตบัณฑิตที่มีความเข้าใจในศิลปวัฒนธรรม วิธีการดำรงชีวิตของชาวจีน และมีความเข้าใจด้านธุรกิจจีน ซึ่งจะส่งเสริมให้เป็นผู้ที่มีโลกทัศน์อันกว้างไกล
4. เพื่อผลิตบัณฑิตที่มีจิตสำนึกในการให้บริการแก่สังคมในฐานะที่เป็นตัวกลางในการสื่อสาร เพื่อความเข้าใจอันดีงามระหว่างมนุษยชาติด้วยกัน
5. เพื่อผลิตบัณฑิตที่มีพื้นฐานความรู้ภาษาจีนที่พอเพียงต่อการศึกษาค้นคว้าในระดับที่ลึกลงไปหรือสามารถใช้ภาษาจีนธุรกิจเป็นเครื่องมือในการศึกษาเกี่ยวกับศาสตร์และศิลปวิทยาการด้านต่าง ๆ ได้

หลักสูตรศิลปศาสตรบัณฑิต สาขาวิชาภาษาจีนธุรกิจ

นักศึกษาจะต้องสอบผ่านรายวิชาตามหลักสูตร โดยมีหน่วยกิตสะสมไม่น้อยกว่า 144 หน่วยกิต

1. หมวดวิชาศึกษาทั่วไป ไม่น้อยกว่า 30 หน่วยกิต

1.1 วิชาบังคับ 22 หน่วยกิต

รหัสวิชา	รายวิชา	หน่วยกิต	Prerequisite	Co-requisite
ก. กลุ่มวิชามนุษยศาสตร์		6 หน่วยกิต		
GE 1042	ชีวิตกับความคิดสร้างสรรค์	2(2/2-0-0)	-	-
GE 1082	โลกทัศน์กับการดำเนินชีวิต	2(2/2-0-0)	-	-
GE 1172	การดูแลและเสริมสร้างสุขภาพแบบองค์รวม	2(1/1-1/2-0)	-	-
ข. กลุ่มวิชาสังคมศาสตร์		8 หน่วยกิต		
GE 1102	ไทยกับสภาวะการณ์โลก	2(2/2-0-0)	-	-
GE 1112	ชีวิตกับเศรษฐกิจพอเพียง	2(2/2-0-0)	-	-
GE 1142	จีนศึกษา	2(2/2-0-0)	-	-
GE 1152	ธุรกิจสตาร์ทอัพ	2(2/2-0-0)	-	-
ค. กลุ่มวิชาวิทยาศาสตร์และคณิตศาสตร์		2 หน่วยกิต		
GE 1162	ความฉลาดรู้ดิจิทัล	2(2/2-0-0)	-	-
ง. กลุ่มวิชาภาษา		6 หน่วยกิต		
GE 1053	ภาษาอังกฤษเพื่อการสื่อสาร 1	3(2/2-1/2-0)	-	-
GE 1063	ภาษาอังกฤษเพื่อการสื่อสาร 2	3(2/2-1/2-0)	GE 1053	-
1.2 วิชาเลือก		7 หน่วยกิต		
ให้เลือกศึกษาจากรายวิชาต่อไปนี้				
ก. กลุ่มวิชามนุษยศาสตร์				
GE 1092	จิตวิทยาเพื่อการดำรงชีวิต	2(2/2-0-0)	-	-
GE 2002	ศาสตร์แห่งรัก	2(2/2-0-0)	-	-
GE 2012	บุคลิกภาพและทักษะการเข้าสังคม	2(2/2-0-0)	-	-
GE 2182	สุนทรียภาพแห่งชีวิต	2(2/2-0-0)	-	-
GE 2192	วัฒนธรรมและภูมิปัญญาไทย	2(2/2-0-0)	-	-
GE 2242	การสื่อสารระหว่างวัฒนธรรม	2(2/2-0-0)	-	-
ข. กลุ่มวิชาสังคมศาสตร์				
GE 2102	เพศวิถีศึกษา	2(2/2-0-0)	-	-
GE 2202	กฎหมายกับสังคม	2(2/2-0-0)	-	-
GE 2212	ภาวะผู้นำกับการจัดการ	2(2/2-0-0)	-	-
GE 2142	อาเซียนศึกษา	2(2/2-0-0)	-	-
GE 2152	ผู้ประกอบการยุคใหม่	2(2/2-0-0)	-	-
GE 2162	ทักษะการเรียนรู้ในระดับอุดมศึกษา	2(2/2-0-0)	-	-
GE 2213	วัยใส ใจสะอาด	3(3/3-0-0)	-	-
GE 2223	เขตทางทะเล	3(3/3-0-0)	-	-
	และการจัดการทรัพยากรทางทะเลและชายฝั่ง			

ค. กลุ่มวิชาวิทยาศาสตร์และคณิตศาสตร์

รหัสวิชา	รายวิชา	หน่วยกิต	Prerequisite	Co-requisite
CS 1001	การใช้โปรแกรมคอมพิวเตอร์สำเร็จรูปในชีวิตประจำวัน	1(0-1/2-0)	-	-
GE 2232	มนุษย์กับสิ่งแวดล้อม	2(2/2-0-0)	-	-

ง. กลุ่มวิชาภาษา

GE 1043	ภาษาไทยกับการสื่อสาร	3(3/3-0-0)	-	-
---------	----------------------	------------	---	---

2. หมวดวิชาเฉพาะ

ไม่น้อยกว่า

108 หน่วยกิต

2.1 กลุ่มวิชาแกน

6 หน่วยกิต

รหัสวิชา	รายวิชา	หน่วยกิต	Prerequisite	Co-requisite
EG 5173	การฟัง - การพูดภาษาอังกฤษเพื่อการสื่อสาร	3(3/3-0-0)	GE 1063	-
EG 5183	การอ่าน- การเขียนภาษาอังกฤษเพื่อการสื่อสาร	3(3/3-0-0)	GE 1063	-

2.2 กลุ่มวิชาเอกบังคับ

66 หน่วยกิต

CN 1113	ภาษาจีน 1 **	3(3/3-0-0)	-	-
CN 1123	ภาษาจีน 2 **	3(3/3-0-0)	CN 1113	-
CN 1213	การฟัง - การพูดภาษาจีน**	3(3/3-0-0)	-	-
CN 1233	การอ่านภาษาจีนเบื้องต้น**	3(3/3-0-0)	-	-
CN 2113	ภาษาจีน 3	3(3/3-0-0)	CN 1123	-
CN 2123	ภาษาจีน 4	3(3/3-0-0)	CN 2113	-
CN 3003	ภาษาจีนปัจจุบัน	3(3/3-0-0)	-	-
CN 3266	สหกิจศึกษา	6(0-0-6/40)	ศึกษาในรายวิชาในกลุ่มวิชาเอกบังคับไม่ต่ำกว่า 51 หน่วยกิต และมีเกรดเฉลี่ยรวมไม่น้อยกว่า 2.00	-
CN 3293	ภาษาจีนเพื่อธุรกิจ 1	3(3/3-0-0)	-	-
CN 3333	ภาษาจีนเพื่อธุรกิจ 2	3(3/3-0-0)	CN 3293	-
CN 3363	การอ่านภาษาจีนธุรกิจ	3(3/3-0-0)	-	-
CN 3393	การสนทนาภาษาจีนเชิงธุรกิจ	3(3/3-0-0)	-	-
CN 3403	ภาษาจีนเพื่อธุรกิจระหว่างประเทศ	3(3/3-0-0)	-	-
CN 3563	ชาวจีนโพ้นทะเลในอาเซียน	3(3/3-0-0)	-	-
CN 3833	การเขียนภาษาจีนเบื้องต้น	3(3/3-0-0)	-	-

* นักศึกษาใหม่สาขาวิชาภาษาและวัฒนธรรมจีนที่มีพื้นฐานความรู้ภาษาจีนกลาง สามารถขอยกเว้นการลงทะเบียนในรายวิชาภาษาจีนที่มีเครื่องหมาย

** สำหรับนักศึกษาที่ขอใช้สิทธิ์การยกเว้นการเรียนรายวิชาดังกล่าว ต้องลงทะเบียนเรียนในกลุ่มวิชาเอกเลือกเพิ่มในภายหลังให้จำนวนหน่วยกิตครบถ้วนตามที่กำหนดไว้ในหลักสูตร โดยมีเกณฑ์การขอยกเว้นรายวิชา ดังนี้

- สำหรับนักศึกษาสายศิลป์ - ภาษาจีน สามารถยกเว้นได้ 1 รายวิชาคือ CN1213 การฟัง-พูดภาษาจีน
- สำหรับนักศึกษาที่มีผลสอบ HSK 3 สามารถยกเว้นได้ 2 รายวิชาคือ CN1213 การฟัง-พูดภาษาจีน และ CN1113 ภาษาจีน 1
- สำหรับนักศึกษาที่มีผลสอบ HSK 4 สามารถยกเว้นได้ 3 รายวิชาคือ CN1213 การฟัง-พูดภาษาจีน, CN1113 ภาษาจีน 1 และ CN1123 ภาษาจีน 2
- สำหรับนักศึกษาที่มีผลสอบ HSK 5 สามารถยกเว้นได้ 4 รายวิชาคือ CN1213 การฟัง-พูดภาษาจีน, CN1113 ภาษาจีน 1, CN1123 ภาษาจีน 2 และ CN1233 การอ่านภาษาจีนเบื้องต้น

รหัสวิชา	รายวิชา	หน่วยกิต	Prerequisite	Co-requisite
CN 4113	การแปลภาษาจีน	3(3/3-0-0)	-	-
CN 4153	การแปลธุรกิจจีน	3(3/3-0-0)	-	-
CN 4203	สัมมนาเศรษฐกิจจีน	3(3/3-0-0)	-	-
CN 4213	เศรษฐกิจดิจิทัลในประเทศจีน	3(3/3-0-0)	-	-
CN 4233	วัฒนธรรมการค้าและธุรกิจในประเทศจีน	3(3/3-0-0)	-	-
CN 4453	การเขียนภาษาจีนเชิงธุรกิจ	3(3/3-0-0)	-	-

2.3 วิชาเอกเลือก

ไม่น้อยกว่า

21 หน่วยกิต

นักศึกษาต้องศึกษาวิชาเอกเลือกจำนวนไม่น้อยกว่า 21 หน่วยกิต โดยเลือกศึกษาจากรายวิชาต่อไปนี้

CN 2053	ศิลปะการเขียนพู่กันจีนและวาดภาพจีน	3(3/3-0-0)	CN 1123	-
CN 2673	สุภาพคดีจีน	3(3/3-0-0)	CN 1123	-
CN 2783	คัมภีร์สามอักษร	3(3/3-0-0)	CN 1123	-
CN 2793	ภาษาจีนในสื่อภาพยนตร์ บันเทิง และสื่อดิจิทัล	3(3/3-0-0)	CN 1123	-
CN 2803	วิถีวัฒนธรรมจีนยุคใหม่	3(3/3-0-0)	CN 1123	-
CN 3193	ภาษาจีนสำหรับอุตสาหกรรมการบิน	3(3/3-0-0)	CN 1123	-
CN 3233	ภาษาจีนสำหรับมัคคุเทศก์	3(3/3-0-0)	CN 1123	-
CN 3433	ภาษาจีนเพื่อการสอบวัดระดับความรู้ภาษาจีน	3(3/3-0-0)	CN 1123	-
CN 3453	การสอนภาษาจีนในฐานะภาษาต่างประเทศ	3(3/3-0-0)	CN 1123	-
CN 3473	ภาษาจีนเพื่องานสื่อสารมวลชน	3(3/3-0-0)	CN 1123	-
CN 3493	ภาษาจีนเพื่อการต่างประเทศ	3(3/3-0-0)	CN 1123	-
CN 3503	ภาษาจีนสำหรับบุคลากรสำนักงาน	3(3/3-0-0)	CN 1123	-
CN 3553	ภาษาจีนเพื่องานโลจิสติกส์	3(3/3-0-0)	CN 1123	-
CN 3603	นวัตกรรมสื่อการสอน	3(3/3-0-0)	CN 1123	-
CN 3683	ภาษาศาสตร์ภาษาจีนเบื้องต้น	3(3/3-0-0)	CN 1123	-
CN 3843	ภาษาจีนสำหรับงานเลขานุการ	3(3/3-0-0)	CN 1123	-
CN 4013	ระบบสารสนเทศภาษาจีน	3(3/3-0-0)	CN 1123	-
CN 4023	ปรัชญาและแนวความคิดการทำธุรกิจจีน	3(3/3-0-0)	CN 1123	-
CN 4073	วัฒนธรรมอาหารการกินของจีน	3(3/3-0-0)	CN 1123	-
CN 4143	การจัดนิทรรศการศิลปวัฒนธรรมจีนศึกษา	3(3/3-0-0)	CN 1123	-
CN 4313	ภาษาจีนเพื่อธุรกิจออนไลน์	3(3/3-0-0)	CN 1123	-
CN 4343	ภาษาจีนสำหรับอุตสาหกรรมการบริการ	3(3/3-0-0)	CN 1123	-
CN 4353	สัมมนาวัฒนธรรมจีน	3(3/3-0-0)	CN 1123	-
CN 4363	ศิลปะการแสดงและดนตรีของจีน	3(3/3-0-0)	CN 1123	-

2.4 กลุ่มวิชาโท

ไม่น้อยกว่า 15 หน่วยกิต

นักศึกษาสาขาวิชาภาษาจีนธุรกิจต้องเลือกศึกษาวิชาโท ในสาขาใดสาขาหนึ่งที่เปิดสอนในมหาวิทยาลัยหัวเฉียว เฉลิมพระเกียรติ ตามข้อกำหนดและเงื่อนไขของหลักสูตรวิชาโทในสาขาวิชานั้นๆ

3. หมวดวิชาเลือกเสรี

ไม่น้อยกว่า 6 หน่วยกิต

ให้นักศึกษาเลือกเรียนจากรายวิชาในหมวดวิชาเลือกเสรีที่เปิดสอนในระดับปริญญาตรีของมหาวิทยาลัยได้ตามความสนใจ

4. วิชาโทภาษาจีน

ไม่น้อยกว่า 15 หน่วยกิต

นักศึกษาคณะอื่นที่ประสงค์ศึกษาวิชาภาษาจีนเป็นวิชาโท ต้องศึกษารายวิชาภาษาจีน จำนวนไม่น้อยกว่า 15 หน่วยกิต ดังนี้

รหัสวิชา	รายวิชา	หน่วยกิต	Prerequisite	Co-requisite
CN 1113	ภาษาจีน 1	3(3/3-0-0)	-	-
CN 1123	ภาษาจีน 2	3(3/3-0-0)	CN1113	-
CN	(เอกเลือกภาษาจีนธุรกิจ)	3(3/3-0-0)	CN 1123	-
CN	(เอกเลือกภาษาจีนธุรกิจ)	3(3/3-0-0)	CN 1123	-
CN	(เอกเลือกภาษาจีนธุรกิจ)	3(3/3-0-0)	CN 1123	-

หมายเหตุ นักศึกษาวิทยาลัยจีนศึกษา ไม่สามารถเลือกวิชาโทภาษาจีนธุรกิจเป็นรายวิชาโทได้



แผนการศึกษาสาขาภาษาจีนธุรกิจ

แผนการศึกษาชั้นปีที่ 1 ภาค 1

รหัสวิชา	รายวิชา	หน่วยกิต	Pre	Co
CN 1113	ภาษาจีน 1	3(3/3-0-0)	-	-
CN 1213	การฟังและการพูดภาษาจีน	3(3/3-0-0)	-	-
CN 3293	ภาษาจีนเพื่อธุรกิจ 1	3(3/3-0-0)	-	-
GE 1042	ชีวิตกับความคิดสร้างสรรค์	2(2/2-0-0)	-	-
GE 1053	ภาษาอังกฤษเพื่อการสื่อสาร	3(2/2-1/2-0)	-	-
GE 1082	โลกทัศน์กับการดำเนินชีวิต	2(2/2-0-0)	-	-
GE 1162	ความฉลาดรู้ดิจิทัล	2(2/2-0-0)	-	-
GE 1142	จีนศึกษา	2(2/2-0-0)	-	-
รวม 20 หน่วยกิต 19 ชั่วโมง/สัปดาห์				

แผนการศึกษาชั้นปีที่ 1 ภาค 2

รหัสวิชา	รายวิชา	หน่วยกิต	Pre	Co
CN 1123	ภาษาจีน 2	3(3/3-0-0)	CN 1113	-
CN 1233	การอ่านภาษาจีนเบื้องต้น	3(3/3-0-0)	-	-
CN 3333	ภาษาจีนเพื่อธุรกิจ 2	3(3/3-0-0)	CN 3293	-
GE 1063	ภาษาอังกฤษเพื่อการสื่อสาร	3(2/2-1/2-0)	GE 1053	-
GE 1102	ไทยกับสภาวะการณ์โลก	2(2/2-0-0)	-	-
GE 1112	ชีวิตกับเศรษฐกิจพอเพียง	2(2/2-0-0)	-	-
GE 1152	ธุรกิจสตาร์ทอัพ	2(2/2-0-0)	-	-
GE xxxx	วิชาเลือก (1)	2(2/2-0-0)	-	-
GE xxxx	วิชาเลือก (2)	2(2/2-0-0)	-	-
รวม 22 หน่วยกิต 21 ชั่วโมง/สัปดาห์				

แผนการศึกษาชั้นปีที่ 2 ภาค 1

รหัสวิชา	รายวิชา	หน่วยกิต	Pre	Co
EG 1001	ภาษาอังกฤษเพื่อโอกาสในการทำงาน	0(0/4-0-0)	-	-
CN 2113	ภาษาจีน 3	3(3/3-0-0)	CN1123	-
CN 3833	การเขียนภาษาจีนเบื้องต้น	3(3/3-0-0)	-	-
EG 5173	การฟัง-การพูดภาษาอังกฤษเพื่อการสื่อสาร	3(3/3-0-0)	GE 1063	-
GE xxxx	วิชาเลือก (3)	2(2/2-0-0)	-	-
GE xxxx	วิชาเลือก (4)	2(2/2-0-0)	-	-
.....	เลือกเสรี	3(3/3-0-0)	-	-
.....	วิชาโท	3(3/3-0-0)	-	-
.....	วิชาโท	3(3/3-0-0)	-	-
รวม 22 หน่วยกิต 26 ชั่วโมง/สัปดาห์				

แผนการศึกษาชั้นปีที่ 2 ภาค 2

รหัสวิชา	รายวิชา	หน่วยกิต	Pre	Co
CN 2123	ภาษาจีน 4	3(3/3-0-0)	CN2113	-
CN 3003	ภาษาจีนปัจจุบัน	3(3/3-0-0)	-	-
CN 4113	การแปลภาษาจีน	3(3/3-0-0)	CN1123	-
GE 1172	การดูแลและเสริมสร้างสุขภาพแบบองค์รวม	2(1/1-1/2-0)	-	-
EG 5183	การอ่าน-การเขียนภาษาอังกฤษเพื่อการสื่อสาร	3(3/3-0-0)	GE 1063	-
.....	วิชาโท	3(3/3-0-0)	-	-
.....	วิชาโท	3(3/3-0-0)	-	-
รวม 20 หน่วยกิต 21 ชั่วโมง/สัปดาห์				



แผนการศึกษาชั้นปีที่ 3 ภาค 1 (ศึกษาที่ประเทศจีน)

รหัสวิชา	รายวิชา	หน่วยกิต	Pre	Co
CN 3393	การสนทนาภาษาจีนเชิงธุรกิจ	3(3/3-0-0)	-	-
CN 3403	ภาษาจีนเพื่อธุรกิจระหว่างประเทศ	3(3/3-0-0)	-	-
CN 4233	วัฒนธรรมการค้าและธุรกิจในประเทศจีน	3(3/3-0-0)	-	-
CN 4203	สัมมนาเศรษฐกิจจีน	3(3/3-0-0)	-	-
CN	วิชาเอกเลือก (1)	3(3/3-0-0)	CN1123	-
CN	วิชาเอกเลือก (2)	3(3/3-0-0)	CN1123	-
CN	วิชาเอกเลือก (3)	3(3/3-0-0)	CN1123	-
รวม 21 หน่วยกิต 21 ชั่วโมง/สัปดาห์				

แผนการศึกษาชั้นปีที่ 3 ภาค 2 (ศึกษาที่ประเทศจีน)

รหัสวิชา	รายวิชา	หน่วยกิต	Pre	Co
CN 3363	การอ่านภาษาจีนธุรกิจ	3(3/3-0-0)	-	-
CN 4453	การเขียนภาษาจีนเชิงธุรกิจ	3(3/3-0-0)	-	-
CN 4213	เศรษฐกิจดิจิทัลในประเทศจีน	3(3/3-0-0)	-	-
CN	วิชาเอกเลือก (4)	3(3/3-0-0)	CN 1123	-
CN	วิชาเอกเลือก (5)	3(3/3-0-0)	CN1123	-
CN	วิชาเอกเลือก (6)	3(3/3-0-0)	CN1123	-
CN	วิชาเอกเลือก (7)	3(3/3-0-0)	CN1123	-
รวม 21 หน่วยกิต 21 ชั่วโมง/สัปดาห์				



แผนการศึกษาชั้นปีที่ 4 ภาค 1

รหัสวิชา	รายวิชา	หน่วยกิต	Pre	Co
CN 3563	ชาวจีนโพ้นทะเลในอาเซียน	3(3/3-0-0)	-	-
CN 4153	การแปลธุรกิจจีน	3(3/3-0-0)	-	-
.....	วิชาโท	3(3/3-0-0)	-	-
.....	วิชาโท	3(3/3-0-0)	-	-
.....	เลือกเสรี	3(3/3-0-0)	-	-
รวม 12 หน่วยกิต 12 ชั่วโมง/สัปดาห์				
หรือ				
CN XXXX	วิชาเลือกภาษาจีน*	3(3/3-0-0)	-	-
CN XXXX	วิชาเลือกภาษาจีน*	3(3/3-0-0)	-	-
รวม 18 หน่วยกิต 18 ชั่วโมง/สัปดาห์				
* สำหรับนักศึกษาขอใช้สิทธิ์การยกเว้นการเรียนรายวิชาด้วยผลสอบ HSK3 HSK4 หรือ HSK5 ต้องเรียนรายวิชาในกลุ่มวิชาเอกเลือกเพิ่ม				

แผนการศึกษาชั้นปีที่ 4 ภาค 2

รหัสวิชา	รายวิชา	หน่วยกิต	Pre	Co
CN 3266*	สหกิจศึกษา	6(0-0-6/40)	-	-
รวม 6 หน่วยกิต 40 ชั่วโมง/สัปดาห์				
* ศึกษาในรายวิชาเอกบังคับไม่ต่ำกว่า 51 หน่วยกิต และมีเกรดเฉลี่ยรวมไม่น้อยกว่า 2.00				



คณาจารย์วิทยาลัยจีนศึกษา

อาจารย์ประจำหลักสูตร

- | | | |
|--|----------|--|
| <p>1. ผศ.ดร. ธเนศ อิ่มสำราญ</p> <ul style="list-style-type: none"> • ศศ.บ.(ภาษาจีน) เกียรตินิยมอันดับหนึ่ง มหาวิทยาลัยหัวเฉียวเฉลิมพระเกียรติ • M.A.(Teaching Chinese for Foreigners) Beijing Normal University, P.R. China • Ph.D (Linguistics and Applied Linguistics) Beijing Normal University, P.R. China | คณบดี | <p>9. ผศ.ดร.นริศ วศินานนท์</p> <ul style="list-style-type: none"> • ศศ.บ. (ภาษาจีน) มหาวิทยาลัยสงขลานครินทร์ วิทยาเขตปัตตานี (2528) • B.A. (Modern Chinese) Beijing Language and Culture University, P.R. China • M.A. (Modern Chinese) Beijing Language and Culture University, P.R. China • Ph.D. (Chinese Language and Characters) Beijing Normal University, P.R. China |
| <p>2. อาจารย์ไพศาล ทองสัมฤทธิ์</p> <ul style="list-style-type: none"> • ศศ.บ.(ภาษาจีน) เกียรตินิยมอันดับสอง มหาวิทยาลัยธรรมศาสตร์ • M.A.(Modern Chinese) Beijing Language and Culture University, P.R. China | รองคณบดี | <p>10. อาจารย์รัตนา จันทรรสารโสภณ</p> <ul style="list-style-type: none"> • B.A.(Modern Chinese) Beijing Language and Culture University, P.R. China • M.A. (Teaching Chinese to Speakers of Other Languages) Sun Yat-Sen University, P.R. China |
| <p>3. อาจารย์จันทิมา จิรชูสกุล</p> <ul style="list-style-type: none"> • ศศ.บ. (ภาษาจีน) เกียรตินิยมอันดับสอง มหาวิทยาลัยหัวเฉียวเฉลิมพระเกียรติ • M.B.A. (Business Administration) Chongqing University, P.R. China | รองคณบดี | <p>11. อาจารย์กิติกา กรชาลกุล</p> <ul style="list-style-type: none"> • บธ.บ. (การตลาด) จุฬาลงกรณ์มหาวิทยาลัย • B.A. (Chinese Language) Beijing Language and Culture University, P.R. China • M.A. (Chinese Language and Philology Specialty) Beijing Language and Culture University, P.R. China |
| <p>4. อาจารย์สุทธสร ศรีวิภากุล</p> <ul style="list-style-type: none"> • ศศ.บ. (ภาษาจีน) มหาวิทยาลัยหัวเฉียวเฉลิมพระเกียรติ • M.A. (Teaching Chinese as a Second Language) National Taiwan Normal University, Taiwan R.O.C | | <p>12. อาจารย์สุวัฒน์ เพียรพาณิชย์สกุล</p> <ul style="list-style-type: none"> • ศศ.บ. (ภาษาจีน) มหาวิทยาลัยหัวเฉียวเฉลิมพระเกียรติ • M.A. (Chinese Philology) Guangxi Normal University, P.R. China |
| <p>5. อาจารย์ธนดล จิรสันติวงศ์</p> <ul style="list-style-type: none"> • ศศ.บ.(จีนศึกษา) มหาวิทยาลัยรามคำแหง • M.Ed. (Teaching Chinese to Speakers of Other Languages) Yunnan Normal University, P.R. China | | <p>13. อาจารย์เบญจวรรณ ศิริคันธรส</p> <ul style="list-style-type: none"> • ศศ.บ. (ภาษาจีน) คณะมนุษยศาสตร์ มหาวิทยาลัยรามคำแหง • Grad. Dip. (Teaching Profession) Saint John's University, Thailand • M.A. (Teaching to Speakers of Other Languages) East China Normal University, P.R. China |
| <p>6. ผศ.สายฝน วรรณสินธพ</p> <ul style="list-style-type: none"> • ศศ.บ. (ภาษาจีน) มหาวิทยาลัยธุรกิจบัณฑิตย์ • M.A. (Modern Chinese) Beijing Language and Culture University, P.R. China | | <p>14. อาจารย์มนัสนันท์ ฉัตรเวชศิริ</p> <ul style="list-style-type: none"> • กศ.บ.(การสอนภาษาต่างประเทศ) มหาวิทยาลัยบูรพา • B.A. (Chinese Language and Literature) Beijing Union University, P.R. China • M.A. (Linguistics and Applied Linguistics) Shanghai Normal University, P.R. China |
| <p>7. อาจารย์ธุมวดี สิริปัญญาธิ</p> <ul style="list-style-type: none"> • ศศ.บ. (ภาษาจีน) เกียรตินิยมอันดับสอง มหาวิทยาลัยหัวเฉียวเฉลิมพระเกียรติ • M.A. (China in World Economic System) Rangsit University, Thailand | | |
| <p>8. อาจารย์ธันฐกรณ์ สังข์พิพัฒนกุล</p> <ul style="list-style-type: none"> • ศศ.บ.(ภาษาจีน) มหาวิทยาลัยหัวเฉียวเฉลิมพระเกียรติ • M.A. (Modern Chinese and Literature) Hua Qiao University, P.R. China | | |

15. ดร.เทพี แซ่มัด

- ศศ.บ. (ภาษาจีน) มหาวิทยาลัยหัวเฉียวเฉลิมพระเกียรติ
- M.A. (Contemporary Chinese Literature)
Hua Qiao University, P.R. China
- Ph.D. (Chinese Modern
and Contemporary Literature)
Wuhan University, P.R. China

16. รศ.ดร.Fan Jun

- B.A. (Chinese Language and Literature)
Qu Fu Normal University, Shandong P.R. China
- M.A. (Literature Theory) Nankai University,
Tianjin, PR. China
- Ph.D. (Ancient Chinese Literature)
Nankai University, P.R. China

17. ดร.ZHAO PING

- B.A. (Chinese Linguistics)
Hunan Normal University
- M.B.A. (Business Administration)
Webster University, U.S.A.
- Ph.D. (Modern and Contemporary
Chinese Literature)
Fudan University, P.R. China

18. ดร.YIN YUSHAN

- B.A. (Chinese Language Literature)
Shandong University, P.R. China
- M.A. (Modern Chinese Literature)
Shandong University, P.R. China
- Ph.D. (Modern Chinese Literature)
Peking University, P.R. China

19. ดร.Lee, Yao-Wu

- BS.(Electronic Communication)
Taipei College of Maritime Technology,in Taiwan
- M.B.A.(International Business Management
& General Management)
Siam University, Thailand
- Ph.D.(Philosophy&Religion)
Assumption University ,Thailand

20. ดร.Xu Weijie

- ศศ.บ. (การสื่อสารภาษาไทยเป็นภาษาที่สอง)
มหาวิทยาลัยหัวเฉียวเฉลิมพระเกียรติ
- ศศ.ม. (การสื่อสารภาษาไทยเป็นภาษาที่สอง)
มหาวิทยาลัยหัวเฉียวเฉลิมพระเกียรติ
- ศศ.ด. (การสอนภาษาจีน)
มหาวิทยาลัยหัวเฉียวเฉลิมพระเกียรติ

21. ดร.เขมรัฐ วงศ์ทิมารัตน์

- วศ.บ. (วิศวกรรมไฟฟ้า) สถาบันเทคโนโลยีพระจอมเกล้า
เจ้าคุณทหารลาดกระบัง
- ศศ.บ. (ภาษาจีน) เกียรตินิยมอันดับสอง มหาวิทยาลัยรามคำแหง
- M.A. (Teaching to Speakers of Other Languages)
Qufu Normal University, P.R. China
- Ph.D. (Ancient Chinese Literature)
Shandong University, P.R. China

22. ดร.กัญย์ลีณี จตุพรพิมล

- ศศ.บ. (ภาษาจีน) เกียรตินิยมอันดับสอง
มหาวิทยาลัยธรรมศาสตร์
- ศศ.บ. (ภาษาอังกฤษ) มหาวิทยาลัยรามคำแหง
- ศศ.ม. (ภาษาศาสตร์) มหาวิทยาลัยมหิดล
- Ph.D (Linguistics and Applied Linguistics)
Beijing Language and Culture University, P.R. China

คำอธิบายรายวิชา CN 1113 ภาษาจีน 1 (Chinese 1) Prerequisite : None คำศัพท์ วลี โครงสร้างประโยคความเดียวและประโยคความรวมที่ใช้บ่อย ระบบไวยากรณ์พื้นฐาน วิธีการเขียนและจดจำตัวอักษรจีน โดยเน้นทักษะการพูด ฟัง อ่าน เขียนและการใช้พจนานุกรมจีน-ไทย การศึกษาคำศัพท์ภาษาจีนไม่น้อยกว่า 600 คำ	3(3/3-0-0)	CN 2043 วัฒนธรรมกับอักษรจีน (Chinese Culture and Characters) Prerequisite : CN 1123 ความเป็นมาและความสำคัญของอักษรจีน หลักการศึกษอักษรจีน วัฒนธรรมด้านความคิดและระบบการสร้างตัวอักษรจีน ความสัมพันธ์ของอักษรจีนและวัฒนธรรมจีน การประยุกต์ใช้ตัวอักษรที่สะท้อนวัฒนธรรมของจีนในปัจจุบัน	3(3/3-0-0)
CN 1123 ภาษาจีน 2 (Chinese 2) Prerequisite : CN 1113 คำศัพท์ วลีและโครงสร้างประโยคเชิงซ้อนที่ใช้บ่อย ระบบไวยากรณ์พื้นฐาน การศึกษาคำศัพท์ใหม่ภาษาจีนเพิ่มขึ้นไม่น้อยกว่า 600 คำ	3(3/3-0-0)	CN 2053 ศิลปะการเขียนพู่กันจีนและวาดภาพจีน (Art of Chinese Calligraphy and Drawing) Prerequisite : CN 1123 หลักวิธีการเขียนอักษรจีนด้วยพู่กันจีน รูปแบบอักษรจีนที่นิยมเขียน ศิลปะการวาดภาพด้วยพู่กันจีน และเทคนิคการวาดจีนชนิดต่าง ๆ และการจัดวางภาพ ศึกษาลายมือและภาพวาดจิตรกรรมจีนและนักเขียนพู่กันจีนที่มีชื่อเสียง	3(3/3-0-0)
CN 1213 การฟังและการพูดภาษาจีน (Chinese Listening and Speaking) Prerequisite : None ทักษะการฟังและการพูดภาษาจีนเบื้องต้น การฝึกฝนโดยใช้ประโยคหรือบทสนทนาสั้น ๆ ที่สมมุติขึ้นจากสถานการณ์และโอกาสต่าง ๆ การฝึกฝนการฟังแล้วพูดสรุปใจความสำคัญ	3(3/3-0-0)	CN 2113 ภาษาจีน 3 (Chinese 3) Prerequisite : CN 1123 คำศัพท์ วลี สำนวน และโครงสร้างประโยคเชิงซ้อนที่ใช้บ่อย ระบบไวยากรณ์จีน โดยเน้นทักษะการฟัง การพูด การอ่าน การเขียนภาษาจีน การศึกษาคำศัพท์ใหม่เพิ่มขึ้นประมาณ 600 คำ	3(3/3-0-0)
CN 1233 การอ่านภาษาจีนเบื้องต้น (Basic Chinese Reading) Prerequisite : None ทักษะการอ่านเข้าใจและจับใจความสำคัญจากความเรียงหรือบทความสั้นที่มีเนื้อหาเกี่ยวกับนิทาน ศิลปวัฒนธรรมจีน สังคมจีน ความรู้ทั่วไปเกี่ยวกับประเทศจีนปัจจุบัน เรียนรู้คำศัพท์ใหม่ 400 คำ จดจำและประยุกต์ใช้คำศัพท์และโครงสร้างประโยคแบบต่างๆ	3(3/3-0-0)	CN 2123 ภาษาจีน 4 (Chinese 4) Prerequisite : CN 2113 คำศัพท์ วลี สำนวน และโครงสร้างประโยคเชิงซ้อน ระบบไวยากรณ์จีน โดยเน้นการฟัง การพูด การอ่าน การเขียนภาษาจีนจากความเรียง นิทาน หรือบทความสั้น ๆ การศึกษาคำศัพท์ใหม่เพิ่มขึ้นประมาณ 600 คำ	3(3/3-0-0)
CN 1243 การสนทนาภาษาจีนในชีวิตประจำวัน (Chinese Conversation) Prerequisite : CN 1123 สนทนาภาษาจีนพื้นฐาน ทักษะการสนทนาโต้ตอบโดยเน้นภาษาพูดและภาษาเชิงทางการเป็นหลัก ฝึกฝนจากบทสนทนาที่สมมุติขึ้นจากสถานการณ์ต่าง ๆ ฝึกสรุปใจความจากเนื้อหาบทสนทนาที่เรียน รวมทั้งการศึกษาคำศัพท์ สำนวนและรูปแบบประโยคที่ซับซ้อนขึ้น	3(3/3-0-0)	CN 2133 การอ่านบทความและสำนวนจากสื่อโซเชียล (Reading Articles and Expressions on Social Media) Prerequisite : CN 1233 ทักษะการอ่านเร็วเพื่อจับใจความสำคัญ สรุปและวิเคราะห์แสดงความคิดเห็นต่อบทความที่อ่าน เรียนรู้และประยุกต์ใช้คำศัพท์ สำนวน โครงสร้างประโยคแบบต่าง ๆ จากข่าวสาร สารคดีประเภทต่าง ๆ ของจีนจากเว็บไซต์และสื่อโซเชียล	3(3/3-0-0)
CN 2033 วัฒนธรรมจีนศึกษา (Chinese Culture Studies) Prerequisite : CN 1123 ความเป็นมาและความสำคัญของวัฒนธรรมจีน ประเพณี ความเชื่อ ปรัชญา แนวคิด การดำเนินชีวิต และค่านิยมของชาวจีนในปัจจุบัน ความสัมพันธ์ของภาษาจีนกับวัฒนธรรมจีน	3(3/3-0-0)	CN 2673 สุภาษิตจีน (Chinese Proverbs) Prerequisite : CN 1123 สำนวน สุภาษิตและคำพังเพยภาษาจีนที่ใช้ในชีวิตประจำวัน ที่มา ความหมาย เจตคติและปรัชญาที่แฝงอยู่ในสุภาษิตจีน รวมถึงการนำไปประยุกต์ใช้	(3/3-0-0)

<p>CN 2673 สุภาษิตจีน 3(3/3-0-0) (Chinese Proverbs) Prerequisite : CN 1123 สำนวน สุภาษิตและคำพังเพยภาษาจีนที่ใช้ในชีวิตประจำวัน ที่มา ความหมาย เจตคติและปรัชญาที่แฝงอยู่ในสุภาษิตจีน รวมถึงการนำไปประยุกต์ใช้</p>	<p>CN 3233 ภาษาจีนสำหรับมัคคุเทศก์ 3(3/3-0-0) (Chinese for Tour Guides) Prerequisite : CN 1123 บทบาท หน้าที่และคุณลักษณะ จรรยาบรรณของมัคคุเทศก์ คำศัพท์ สำนวนภาษาจีนและความรู้สำหรับงานมัคคุเทศก์ เช่น เทคนิคและวิธีการนำเที่ยว ข้อมูลสถานที่ท่องเที่ยวสำคัญในกรุงเทพฯ และเมืองท่องเที่ยวต่าง ๆ ในประเทศไทย รวมถึงการจัดตารางการท่องเที่ยว การฝึกปฏิบัติเป็นมัคคุเทศก์ภาษาจีน ทั้งในสถานการณ์จำลองและในสถานที่ท่องเที่ยวจริง</p>
<p>CN 2783 คัมภีร์สามอักษร 3(3/3-0-0) (Three-word Chant) Prerequisite : CN 1123 ที่มาและความสำคัญของการศึกษาคัมภีร์สามอักษร การศึกษาคัมภีร์สามอักษรโดยเน้นการท่องจำเนื้อหา การศึกษาความหมายของคำศัพท์ภาษาจีนโบราณประมาณ 1,000 คำ เพื่อทำความเข้าใจเนื้อหาของคัมภีร์สามอักษรแต่ละบท สรุปลงใจความสำคัญเป็นภาษาจีนปัจจุบันอย่างง่าย</p>	<p>CN 3266 สหกิจศึกษา 6(0-0-6/40) (Cooperative Education) Prerequisite : ศึกษารายวิชาในกลุ่มวิชาเอกมาแล้วไม่น้อยกว่า 51 หน่วยกิต และมีเกรดเฉลี่ยรวมไม่น้อยกว่า 2.00 ฝึกปฏิบัติงานกับสถานประกอบการที่มีลักษณะเกี่ยวข้องกับหลักสูตรที่ศึกษาอย่างเป็นระบบ โดยได้รับความเห็นชอบจากคณะวิชา และมีระยะเวลาปฏิบัติงานไม่น้อยกว่า 16 สัปดาห์</p>
<p>CN 2793 ภาษาจีนในสื่อภาพยนตร์บันเทิงและสื่อโซเชียล 3(3/3-0-0) (Chinese Language in Films, Entertainment and Digital Media) Prerequisite : CN 1123 การใช้คำศัพท์ สำนวนเงินจากสื่อภาพยนตร์หรือโซเชียลเพื่อการสื่อสารอย่างสร้างสรรค์ การอ่านและการฟังเพื่อจับใจความ สรุปความ วิเคราะห์ตีความ การพูดและการเขียนในรูปแบบต่างๆ เพื่อการส่งสารอย่างมีประสิทธิภาพ การค้นคว้าหาความรู้จากแหล่งทรัพยากรสารสนเทศเพื่อพัฒนาคุณภาพชีวิต</p>	<p>CN 3333 ภาษาจีนเพื่อธุรกิจ 2 3(3/3-0-0) (Chinese for Business II) Prerequisite : CN 3293 คำศัพท์ สำนวนและโครงสร้างรูปประโยคเชิงซ้อน โดยใช้สถานการณ์จำลองในการติดต่อธุรกิจการค้ากับชาวจีน ศึกษาทักษะการเจรจาต่อรองทางการค้าด้วยภาษาจีนได้อย่างมีประสิทธิภาพ การเสนอราคาและสั่งซื้อสินค้า การขนส่งสินค้า การทำประกันภัย การเจรจาและทำสัญญาธุรกิจ การเงิน การธนาคาร</p>
<p>CN 2803 วิถีวัฒนธรรมจีนยุคใหม่ 3(3/3-0-0) (New Era Chinese Culture) Prerequisite : CN 1123 เปรียบเทียบความแตกต่างของวัฒนธรรมการดำเนินชีวิตของสังคมจีนหลังเปลี่ยนแปลงการปกครองในปี ค.ศ.1949 กับสังคมจีนในยุคปัจจุบัน</p>	<p>CN 3363 การอ่านภาษาจีนธุรกิจ 3(3/3-0-0) (Reading in Business Chinese) Prerequisite : None หลักการอ่านเพื่อความเข้าใจ เทคนิค วิธีและทักษะการเลือกใช้คำศัพท์เพื่อสื่อสารในบริบทต่างๆ การตีความในเอกสารเชิงธุรกิจโดยใช้หลักการวิเคราะห์ทางไวยากรณ์</p>
<p>CN 3003 ภาษาจีนปัจจุบัน 3(3/3-0-0) (Modern Chinese) Prerequisite : None ศึกษาภาษาจีนในยุคปัจจุบัน อันประกอบไปด้วยแนวคิด ทฤษฎีด้านภาษาศาสตร์ เช่น ระบบเสียงภาษาจีน หลักการเขียน หลักการถอดเสียงด้วยสัทอักษรสากล หลักการสร้างคำ โครงสร้างของคำ และเรียนรู้ความหมาย รวมถึงประเภทของคำตามบริบทในภาษาจีนปัจจุบัน</p>	<p>CN 3393 การสนทนาภาษาจีนธุรกิจ 3(3/3-0-0) (Business Chinese Conversation) Prerequisite : None คำศัพท์และสำนวนภาษาจีนเพื่อธุรกิจในรูปแบบต่างๆ ทักษะการสนทนาโต้ตอบอย่างมีชั้นเชิงทางธุรกิจในรูปแบบทางการและไม่เป็นทางการ การพูดคุยทางโทรศัพท์ การต้อนรับ ทักษะการฟังและสรุปใจความ ฝึกฝนโดยใช้สถานการณ์จำลอง รวมทั้งผลกระทบของวัฒนธรรมข้ามชาติที่มีต่อการสื่อสาร</p>
<p>CN 3193 ภาษาจีนสำหรับอุตสาหกรรมการบิน 3(3/3-0-0) (Chinese for Airline Industry) Prerequisite : CN 1123 รูปประโยคและคำศัพท์ภาษาจีนในวงการอุตสาหกรรมการบิน โรงเรียนการบิน ธุรกิจการบิน การผลิตเครื่องบิน การซ่อมบำรุง การฝึกอบรมบุคลากรในด้านการบิน การจองตั๋วเครื่องบิน การบริการภาคพื้น การบริการบนเครื่องบิน คำประกาศ ระเบียบและมารยาทในวงการธุรกิจการบิน</p>	

CN 3403 ภาษาจีนเพื่อธุรกิจระหว่างประเทศ 3(3/3-0-0)
(Chinese for International Business)

Prerequisite : None

ภาษาจีนที่สัมพันธ์กับหลักการและแนวปฏิบัติที่ถูกต้องของการนำเข้า และส่งออกในสาธารณรัฐประชาชนจีน ซึ่งประกอบไปด้วยกฎหมาย และกฎเกณฑ์ ต่างๆที่เกี่ยวข้อง วิชาภาษาและอวัจนภาษาในวัฒนธรรมทางธุรกิจของจีน แลก เปลี่ยนความรู้ความคิดในด้านธุรกิจระหว่างประเทศ

CN 3293 ภาษาจีนเพื่อธุรกิจ 1 3(3/3-0-0)
(Chinese for Business I)

Prerequisite : None

คำศัพท์ สำนวนและรูปประโยคภาษาจีนพื้นฐานสำหรับธุรกิจ โดยบูรณา การทักษะฟัง พูด อ่าน เขียน และแปลภาษาจีน สำหรับการติดต่อเจรจาธุรกิจ การ ขอและการให้ข้อมูล การให้คำแนะนำ และการแสดงความคิดเห็น

CN 3433 ภาษาจีนเพื่อการสอบวัดระดับความรู้ภาษาจีน 3(3/3-0-0)
(Chinese for Chinese Proficiency Test)

Prerequisite : CN 1123

ศึกษาคำศัพท์ ไวยากรณ์ รูปแบบประโยค วิเคราะห์แยะคำศัพท์ที่มี ความหมายใกล้เคียง รวมถึงเทคนิคการฟัง อ่าน และเขียนสำหรับการสอบวัดระดับ ความรู้ภาษาจีน และนักศึกษาต้องเข้าสอบ HSK 5 หรือเข้าสอบวัดระดับความรู้ ภาษาจีนตามเกณฑ์ที่หลักสูตรกำหนด อย่างน้อย 1 ครั้ง และมีผลคะแนนมาแสดง จึงจะสามารถผ่านในรายวิชานี้ได้ โดยไม่กำหนดคะแนนขั้นต่ำในการสอบและผ่าน รายวิชา

CN 3453 การสอนภาษาจีนในฐานะภาษาต่างประเทศ 3(3/3-0-0)
(Teaching Chinese as a Foreign Language)

Prerequisite : CN 1123

ศึกษาหลักการ แนวคิด ทฤษฎี และวิธีการสอนภาษาจีนในฐานะภาษา ต่างประเทศ จิตวิทยาการสอน การวัดผลและประเมินผล ตลอดจนการจัดทำ แผนการสอน

CN 3473 ภาษาจีนเพื่องานสื่อสารมวลชน 3(3/3-0-0)
(Chinese for Mass Media)

Prerequisite : CN 1123

ศึกษาภาษาจีนในด้านงานการสื่อสารมวลชน ทั้งด้านการโฆษณา การ ประชาสัมพันธ์ วิทยุ โทรทัศน์ สื่อสิ่งพิมพ์ นิตยสาร วารสาร มัลติมีเดียต่าง ๆ เพื่อ เป็นการพัฒนามาจากภาษาจีนขั้นพื้นฐานมาใช้ในงานวิชาชีพสื่อสารมวลชน

CN 3493 ภาษาจีนเพื่อการต่างประเทศ 3(3/3-0-0)
(Chinese for Foreign Affairs)

Prerequisite : CN 1123

ศึกษาคำศัพท์ สำนวนต่าง ๆ ที่ใช้ในการระหว่างประเทศ มารยาท ข้อ ห้าม และพิธีทางการทูตแบบจีน ทักษะการฟัง พูด อ่าน และเขียนภาษาจีนในบริบท ของการระหว่างประเทศ รวมทั้งศึกษาภาษาจีนที่ใช้ในสำนักงานระหว่างประเทศ เช่นสำนักจัดหางาน สำนักงานหนังสือเดินทาง สำนักงานตรวจคนเข้าเมือง เป็นต้น

CN 3503 ภาษาจีนสำหรับบุคลากรสำนักงาน 3(3/3-0-0)
(Chinese for Office Workers)

Prerequisite : CN 1123

ศึกษาคำศัพท์ สำนวนจีนซึ่งใช้ในสำนักงาน เรียนรู้เรื่องราวต่าง ๆ ที่ เกี่ยวข้องกับสำนักงาน เช่น โครงสร้างองค์กร อุปกรณ์เครื่องใช้ในสำนักงาน การ เขียนกำหนดการต่าง ๆ การจัดประชุม การนำเสนอและแสดงความคิดเห็น การ อภิปรายผลประกอบการ การทำโฆษณา การดำเนินและการชี้แจง การรับสมัคร พนักงาน การลางาน การอบรมพนักงาน วัฒนธรรมองค์กร การปรับเปลี่ยน นโยบายบริษัท การมอบหมายงาน รวมไปถึงการเขียนรายงานประจำปี

CN 3553 ภาษาจีนเพื่องานโลจิสติกส์ 3(3/3-0-0)
(Chinese for Logistics)

Prerequisite : CN 1123

ศึกษาคำศัพท์เฉพาะทาง สำนวนการใช้ภาษา และวิเคราะห์ภาษาที่ใช้ใน กระบวนการของธุรกิจโลจิสติกส์ เช่น การขนส่งประเภทต่าง ๆ ทั้งทางบก ทางน้ำ ทางอากาศ รวมถึงการประสานงานกับหน่วยงานที่เกี่ยวข้องกับธุรกิจการขนส่ง กระบวนการนำเข้า-ส่งออก เป็นต้น รวมถึงศึกษาข้อมูลข่าวสาร ความเคลื่อนไหวใน แวดวงธุรกิจโลจิสติกส์ ภายใต้บริบทของการใช้ภาษาจีน

CN 3563 ชาวจีนโพ้นทะเลในอาเซียน 3(3/3-0-0)
(Overseas Chinese in The ASEAN)

Prerequisite : None

ความเป็นมา การตั้งถิ่นฐาน รูปแบบการดำเนินชีวิตของชาวจีนโพ้น ทะเลในอาเซียน ภาษาจีนท้องถิ่นและวัฒนธรรมจีนที่แพร่หลายในประเทศไทย บทบาทของสมาคมจีน มูลนิธิจีน โรงเรียนจีนและเครือข่ายองค์กรของชาวจีน

CN 3603 นวัตกรรมสื่อการสอน 3(3/3-0-0)
(Instructional Media Innovation)

Prerequisite : CN 1123

ศึกษาแนวคิด ทฤษฎี ด้านนวัตกรรมที่สอดคล้องกับการศึกษา รวมทั้ง การนำนวัตกรรมมาใช้ในการออกแบบสื่อการสอนในรูปแบบต่างๆ อาทิ บทเรียน คอมพิวเตอร์ช่วยสอน หนังสืออิเล็กทรอนิกส์ บทเรียนออนไลน์ คู่มือการทำงาน การนำเสนองานโดยใช้ประดิษฐ์กรรมที่สร้างขึ้นจากฝีมือของนักศึกษา

<p>CN 3683 ภาษาศาสตร์ภาษาจีนเบื้องต้น 3(3/3-0-0) (Introduction to Chinese Linguistics) Prerequisite : CN 1123 ความรู้เบื้องต้นเกี่ยวกับระบบเสียงภาษาจีน การเขียนเสียงอ่านด้วยสัทอักษรสากล การจัดกลุ่มภาษาจีนถิ่นและความสัมพันธ์ระหว่างภาษาจีนกับภาษาในตระกูลเดียวกัน หลักการสร้างคำ ความหมายของคำ คำเหมือน คำตรงข้าม คำพ้องเสียง คำพ้องรูป</p>	<p>CN 3903 ความสัมพันธ์เชิงธุรกิจการค้าไทย-จีน 3(3/3-0-0) (Chinese and Thai Business Relationship) Prerequisite : CN 2113 ความเป็นมาและสาระของความสัมพันธไทย-จีน มิติธุรกิจ ความสัมพันธ์ไทย-จีนด้านเศรษฐกิจ การลงทุน การท่องเที่ยว องค์การความร่วมมือการค้า ไทย-จีน บทบาทและผลประโยชน์ร่วมกัน ธุรกิจจีนในประเทศไทย และธุรกิจไทยในประเทศไทย ความร่วมมือธุรกิจไทยจีนในปัจจุบันและอนาคต</p>
<p>CN 3833 การเขียนภาษาจีนเบื้องต้น 3(3/3-0-0) (Basic Chinese Writing) Prerequisite : None ทักษะการเขียนภาษาจีนเกี่ยวกับการใช้เครื่องหมายวรรคตอนที่ต้อง การบรรยายภาพ เหตุการณ์ในชีวิตประจำวัน ประกาศ จดหมายทั่วไป พรรณนา คน สถานที่ ทิวทัศน์ ความรู้สึก การเล่าเรื่อง การเขียนอธิบาย การเขียนข้อสรุป</p>	<p>CN 3933 วัฒนธรรมการค้ายุคใหม่ของจีน 3(3/3-0-0) (Chinese Modern Business Cultures) Prerequisite : CN 2113 บทบาทและความสำคัญของธุรกิจจีนยุคใหม่ ความสัมพันธ์ทางการค้าของจีนยุคใหม่กับนานาประเทศ รูปแบบการค้าแบบใหม่ในยุคดิจิทัล การค้าแบบ E-Commerce หรือ E-Business กรณีศึกษาของ Taobao และ Alibaba เป็นต้น</p>
<p>CN 3843 ภาษาจีนสำหรับงานเลขานุการ 3(3/3-0-0) (Chinese for Secretaries) Prerequisite : CN 1123 บทบาท หน้าที่และคุณลักษณะของเลขานุการ คำศัพท์ สำนวนภาษาจีน และความรู้เบื้องต้นที่จำเป็นสำหรับงานเลขานุการ ได้แก่ การสมัครงานและสอบสัมภาษณ์ตำแหน่งเลขานุการ การพิมพ์ รับ-ส่งและจัดเก็บเอกสารหนังสือ การจัดประชุมและจัดบันทึกรายงานการประชุม การติดต่อสื่อสารทางโทรศัพท์หรือเครื่องมือโทรคมนาคมอื่น ๆ ทักษะการสนทนาสื่อสารโดยฝึกฝนจากสถานการณ์จำลอง</p>	<p>CN 4003 ศาสตร์ศิลป์วัฒนธรรมจีน 3(3/3-0-0) (Arts of Chinese Culture) Prerequisite : CN 2113 ความรู้เบื้องต้นเกี่ยวกับองค์ความรู้และงานศิลป์ด้านจีนในอดีตที่ยังทรงคุณค่าจนถึงปัจจุบัน ได้แก่ การแพทย์และเภสัชกรรมแผนจีน ชาจีน ศิลปะการต่อสู้ โหงวเฮ้ง ฮวงจุ้ย ประติมากรรมและสถาปัตยกรรม เครื่องกระเบื้อง เครื่องหยก งานปัก ลวดลายศิลป์ที่ปรากฏในงานแกะสลัก กระจกขี้ผึ้งหรือภาพเขียน เป็นต้น</p>
<p>CN 3883 การเขียนภาษาจีนเชิงวิชาการ 3(3/3-0-0) (Chinese Applied Writing) Prerequisite : CN 3833 รูปแบบการเขียนเชิงวิชาการ ขอบเขตและลักษณะเนื้อหาอาทิ การเขียนรายงาน จดหมายแจ้ง ประกาศ การทำสัญญา จดหมายสำหรับติดต่อทางธุรกิจ จดหมายเชิญ จดหมายลา การใช้คำศัพท์เฉพาะ สำนวน รูปแบบและลักษณะเฉพาะของการเขียนเชิงวิชาการ</p>	<p>CN 4013 ระบบสารสนเทศภาษาจีน 3(3/3-0-0) (Chinese Information System) Prerequisite : CN1123 ทักษะการใช้คอมพิวเตอร์โปรแกรมภาษาจีน การบันทึกข้อมูลภาษาจีนด้วยระบบต่างๆ การสืบค้นข้อมูลจากแหล่งข้อมูลทางอินเทอร์เน็ต การใช้เครื่องมือสื่อสาร สืบค้นข้อมูล วิธีการนำเสนอรายงานข้อมูลภาษาจีนเบื้องต้นด้วยสื่อสารสนเทศ</p>
<p>CN 3893 แหล่งท่องเที่ยวเชิงวัฒนธรรมจีนในปัจจุบัน 3(3/3-0-0) (Modern Chinese Tourist Cultural Destinations) Prerequisite : CN 2113 แนวคิด รูปแบบ และความสำคัญของการท่องเที่ยวเชิงวัฒนธรรม โดยศึกษาจากงานสถาปัตยกรรม ศิลปะ ทัศนกรรม ประติมากรรม วัฒนธรรมพื้นบ้าน วิถีชีวิต อาหาร ฯลฯ การอนุรักษ์และการสร้างจิตสำนึกให้กับนักท่องเที่ยว การลงปฏิบัติในพื้นที่จริง</p>	<p>CN 4023 ปรัชญาและแนวความคิดการทำธุรกิจจีน 3(3/3-0-0) (Philosophy and Concepts of Chinese Business) Prerequisite : CN 1123 ปรัชญาแนวคิดของนักปรัชญาเมธีจีนที่มีชื่อเสียง ตลอดจนจุดเด่นและข้อแตกต่างของแต่ละสำนัก หรือแต่ละบุคคล ปรัชญาและแนวคิดของนักธุรกิจจีนยุคใหม่</p>

<p>CN 4073 วัฒนธรรมอาหารการกินของจีน (Chinese Culinary Cultures) Prerequisite : CN1123 ศึกษากลุ่มประเภทอาหาร 8 กลุ่มใหญ่ของจีน วัฒนธรรมการกินในงานเลี้ยงต่าง ๆ หรือตามเทศกาลสำคัญของจีน เช่น ไนงานฤดูใบไม้ผลิ ฤดูร้อน ฤดูใบไม้ร่วง ฤดูหนาว ฝึกปฏิบัติตามเนื้อหา</p>	3(3/3-0-0)	<p>CN 4213 เศรษฐกิจดิจิทัลในประเทศจีน (Digital Economy in China) Prerequisite : None ศึกษารูปแบบการขับเคลื่อนเศรษฐกิจ การค้า การบริการ รวมทั้งกิจกรรมทางสังคมต่างๆ ของจีน ผ่านการใช้เทคโนโลยีดิจิทัลเพื่อเพิ่มผลผลิต เพิ่มผลงานและสร้างมูลค่าให้แก่สินค้าและบริการต่างๆ ผ่านการใช้ Smart Devices เช่น Smartphone หรือ Tablet รวมถึงการติดต่อสื่อสารกันผ่านเครือข่ายไร้สายความเร็วสูง เพื่อรองรับตลาดการค้าดิจิทัล (Digital Commerce) ทั้ง Mobile Commerce และ Social Commerce และรองรับการนำเทคโนโลยีดิจิทัลมาประยุกต์ใช้ให้เกิดมูลค่าทางธุรกิจในรูปแบบต่างๆ (Digital Transformation) รวมไปถึงการนำเทคโนโลยีมาใช้เป็นช่องทางการซื้อขายแลกเปลี่ยนสินค้า ตลอดจนการใช้เทคโนโลยีดิจิทัลมาประยุกต์เพื่อให้เกิดประสิทธิภาพในการทำธุรกิจและบริการต่างๆ (Digital Consumption)</p>	3(3/3-0-0)
<p>CN 4113 การแปลภาษาจีน (Chinese Translation) Prerequisite : None เทคนิควิธีการและทักษะการแปลคำศัพท์ วลี สำนวนโวหาร ประโยค ตลอดจนข้อความ ความเรียง บทความสั้น ๆ นิทาน จดหมาย ข่าวและคำกล่าวในโอกาสต่าง ๆ ได้อย่างถูกต้องเหมาะสม หลักวิธีการแปลที่ศัพท์จากภาษาจีนเป็นภาษาไทยและภาษาไทยเป็นภาษาจีน</p>	3(3/3-0-0)		
<p>CN 4143 การจัดนิทรรศการศิลปวัฒนธรรมจีนศึกษา (Chinese Exhibition in Chinese Studies) Prerequisite : CN 1123 ศึกษารูปแบบและลักษณะการจัดนิทรรศการ บทบาทและความสำคัญของออร์แกนไนเซอร์ที่มีต่อการจัดนิทรรศการ หลักและวิธีการดำเนินการของออร์แกนไนเซอร์ ตลอดจนการศึกษาดูงานนิทรรศการลักษณะต่าง ๆ จากสถานที่จริง</p>	3(3/3-0-0)	<p>CN 4233 วัฒนธรรมการค้าและธุรกิจในประเทศจีน (Business Culture and Etiquette in China) Prerequisite : None เรียนรู้และเข้าใจในวัฒนธรรม พิธีการ ปัจจัยทางด้านวัฒนธรรมและสังคม ธรรมเนียมปฏิบัติ มารยาทในการเข้าสังคม ค่านิยม การดำเนินชีวิต รวมถึงศิลปะการเจรจาต่อรองที่เกี่ยวข้องกับการค้าและการทำธุรกิจในประเทศจีน</p>	3(3/3-0-0)
<p>CN 4153 การแปลธุรกิจจีน (Chinese Business Translation) Prerequisite : None เทคนิคการแปลข่าวสารข้อมูลด้านธุรกิจ คำศัพท์ สำนวน โครงสร้างประโยคที่ใช้ในวงการธุรกิจ การแปล สถิติตัวเลข ข่าวสารข้อมูลด้านเศรษฐกิจ การแปลจดหมายธุรกิจ การแปลฉลากสินค้าและข้อมูลด้านโฆษณา</p>	3(3/3-0-0)	<p>CN 4313 ภาษาจีนเพื่อธุรกิจออนไลน์ (Chinese for Online Business) Prerequisite : CN 1123 ศึกษาคำศัพท์ สำนวน ประโยคภาษาจีนในแวดวงธุรกิจออนไลน์ ทักษะการฟัง พูด อ่าน เขียนและการแปลรูปแบบธุรกรรมออนไลน์ ช่องทางการทำธุรกิจออนไลน์ระหว่างประเทศ ตลาดการค้าออนไลน์ การเสนอราคา การสั่งซื้อสินค้า การเจรจาต่อรองพูดคุยกับร้านค้าหรือโรงงาน ผู้ผลิตผ่านโปรแกรมสนทนาออนไลน์ ตลอดจนการโฆษณา การชำระเงิน การขนส่ง การประกันภัย การตรวจสอบ การศุลกากร การเป็นตัวแทนจำหน่าย รูปแบบกิจกรรมออนไลน์ เป็นต้น</p>	3(3/3-0-0)
<p>CN 4163 การแปลวรรณกรรมจีนสมัยใหม่ (Translation of Modern Chinese Literature) Prerequisite : CN 1123 การแปลงานเขียนประเภทวรรณกรรมสมัยใหม่จีน-ไทย ไทย-จีน และวิเคราะห์แก้ไขข้อผิดพลาดในงานแปลได้</p>	3(3/3-0-0)	<p>CN 4343 ภาษาจีนสำหรับอุตสาหกรรมบริการ (Chinese for Hospitality Industry) Prerequisite : CN 1123 การใช้ภาษาจีนในอุตสาหกรรมบริการ โดยเน้นภาษาที่เป็นทางการสำหรับพนักงานผู้ให้บริการในทุกขั้นตอนการปฏิบัติงานในโรงแรม ความรู้ทั่วไปเกี่ยวกับงานโรงแรม ภาษาจีนที่ใช้ติดต่อในธุรกิจการโรงแรม สำนวนที่ใช้ในงานบริการในโรงแรมโดยจำลองจากสถานการณ์จริง นอกจากนี้ยังรวมไปถึงการบริการอาหารและเครื่องดื่มสำหรับธุรกิจภัตตาคาร คำศัพท์ วลี รูปประโยค และสำนวนที่ใช้ในธุรกิจการท่องเที่ยว บทสนทนาเกี่ยวกับธุรกิจการท่องเที่ยวและสถานที่ท่องเที่ยว การคมนาคม ร้านขายของปลอดภาษี ตัวแทนจำหน่ายทางการท่องเที่ยว การนำเที่ยว โครงสร้างประโยคในภาษาจีนเพื่อการสื่อสารในธุรกิจอุตสาหกรรมบริการ การบริการนักท่องเที่ยว และการบริการอื่นๆ ที่เกี่ยวข้อง</p>	3(3/3-0-0)
<p>CN 4203 สัมมนาเศรษฐกิจจีน (Chinese Economy Seminar) Prerequisite : None ศึกษาคำศัพท์ สำนวน รูปประโยคและความรู้ที่เกี่ยวข้องกับบริบทด้านเศรษฐกิจของประเทศจีน เช่น ระบบการผลิต การกระจายสินค้าและบริการ รวมถึงภาคอุตสาหกรรมต่างๆ ที่มีความเกี่ยวข้อง อาทิ อุตสาหกรรมเครื่องจักรกล อุตสาหกรรมเทคโนโลยีขั้นสูง อุตสาหกรรมพลังงาน และอุตสาหกรรมภาคบริการ</p>	3(3/3-0-0)		

<p>CN 4353 สัมมนาวัฒนธรรมจีน 3(3/3-0-0) (Chinese Culture Seminar) Prerequisite : CN1123 เสวนาเกี่ยวกับวัฒนธรรมจีนที่น่าสนใจ แสดงและแลกเปลี่ยนความคิดเห็นในมิติและมุมมองต่าง ๆ ตามหัวข้อที่กำหนดให้</p>	<p>EG 5183 การอ่านและการเขียนภาษาอังกฤษเพื่อวิชาชีพ 3(3/3-0-0) (English Reading and Writing for Professional Purposes) Prerequisite : GE 1063 ทักษะการอ่านเพื่อความเข้าใจ การระบุใจความสำคัญและรายละเอียดจากตำรา วารสารและบทความวิชาการ ทักษะการเขียนในระดับประโยคและระดับย่อหน้าเพื่อให้ข้อมูล บรรยาย และแสดงความคิดเห็นในหัวข้อที่เกี่ยวข้องกับสาขาวิชาของนักศึกษา</p>
<p>CN 4363 ศิลปะการแสดงและดนตรีจีน 3(3/3-0-0) (Chinese Performing Art and Music) Prerequisite : CN 1123 หลักการ วิธีการแสดง การสาธิต และการปฏิบัติอย่างมีมาตรฐานของศิลปะการแสดงและดนตรีจีนร่วมสมัยในบริบททางสังคมและวัฒนธรรมจีน</p>	<p>GE 1042 ชีวิตกับความคิดสร้างสรรค์ 2(2/2-0-0) (Life and Creative Thinking) Prerequisite : None ความหมายและความสำคัญของการคิดวิเคราะห์และการคิดสร้างสรรค์ รูปแบบและเทคนิคการพัฒนาความคิดสร้างสรรค์ ที่สนใจเกี่ยวกับแนวคิดยุคใหม่ เพื่อคิดต่อยอดและสร้างนวัตกรรม แนวคิดเบื้องต้นเกี่ยวกับนวัตกรรม การสร้างแรงบันดาลใจและโครงการเชิงนวัตกรรม</p>
<p>CN 4453 การเขียนภาษาจีนเชิงธุรกิจ 3(3/3-0-0) (Chinese Writing in Business) Prerequisite : None เทคนิค วิธีและทักษะการเลือกใช้คำศัพท์เชิงธุรกิจ การใช้สำนวนโวหารที่เหมาะสมในการเขียน ประเภทการเขียนภาษาจีนเชิงธุรกิจในรูปแบบต่างๆ เช่น หนังสือเชิญ จดหมายสั่งซื้อสินค้า เสนอราคา ต่อรองราคา</p>	<p>GE 1043 ภาษาไทยกับการสื่อสาร 3(3/3-0-0) (Thai Language and Communication) Prerequisite : None ฝึกทักษะการใช้ภาษาไทยในชีวิตและสังคม ด้านการฟัง การพูด การอ่านและการเขียน การฟังและการอ่านจับใจความ การพูดในที่ประชุม การเขียนรูปแบบต่างๆ การใช้ภาษาสื่อสารมวลชน การอ่านสิ่งพิมพ์ประเภทต่างๆ เพื่อเป็นเครื่องมือในการศึกษาหาความรู้ และการใช้ภาษาไทยในการสื่อสารในชีวิตประจำวัน การรู้เท่าทันความเปลี่ยนแปลงทางภาษาไทยที่เกิดขึ้นในสังคม ทั้งฐานะผู้รับสารและผู้ส่งสาร</p>
<p>CS 1001 การใช้โปรแกรมคอมพิวเตอร์สำเร็จรูปในชีวิตประจำวัน 1(0-1/2-0) (Application of Software in Daily Life) Prerequisite : None วิธีการใช้งานโปรแกรมสำเร็จรูปประเภทต่าง ๆ อาทิ โปรแกรมประมวลผลคำ โปรแกรมตารางการคำนวณ โปรแกรมเพื่อการนำเสนองาน โปรแกรมระบบจัดการฐานข้อมูล โปรแกรมสำหรับการพัฒนาเว็บเพจ การประยุกต์ใช้งานในชีวิตประจำวัน หลักคุณธรรมและจริยธรรมในการใช้งาน</p>	<p>GE 1053 ภาษาอังกฤษเพื่อการสื่อสาร 1 3(2/2-1/2-0) (English for Communication 1) Prerequisite : None การใช้ทักษะภาษาทั้ง 4 ด้าน คือ การฟัง การพูด การอ่านและการเขียน โดยเน้นการฟังและการพูดในชีวิตประจำวัน</p>
<p>EG 1001 การเตรียมสอบความสามารถทางภาษาอังกฤษ 0(0/4-0-0) (English for Proficiency Preparation) Prerequisite : None ศึกษาโครงสร้างข้อสอบ ประกอบด้วยไวยากรณ์ คำศัพท์ การอ่าน บทความ การฟังบทสนทนา ตามแนวทางการทดสอบของ TOEIC เทคนิคในการทำข้อสอบ TOEIC รวมทั้งมีการฝึกทำข้อสอบ TOEIC</p>	<p>GE 1063 ภาษาอังกฤษเพื่อการสื่อสาร 2 3(2/2-1/2-0) (English for Communication 2) Prerequisite : GE 1053 การใช้ทักษะภาษาทั้ง 4 ด้าน คือ การฟัง การพูด การอ่าน และการเขียนในระดับที่สูงขึ้น โดยเน้นการฟังและการพูดในชีวิตประจำวัน</p>
<p>EG 5173 การฟังและการพูดภาษาอังกฤษเพื่อวิชาชีพ 3(3/3-0-0) (English Listening and Speaking for Professional Purposes) Prerequisite : GE 1063 ทักษะการฟังเพื่อความเข้าใจ การระบุใจความสำคัญและรายละเอียดจากสื่อประเภทต่าง ๆ ทักษะการสนทนาและการนำเสนอในหัวข้อที่เกี่ยวข้องกับสาขาวิชาของนักศึกษา</p>	<p>GE 1082 โลกทัศน์กับการดำเนินชีวิต 2(2/2-0-0) (Worldviews and Ways of Life) Prerequisite : None ความหมายและความสำคัญของโลกทัศน์ ปัจจัยที่มีอิทธิพลต่อโลกทัศน์ โลกทัศน์กับการดำเนินชีวิตที่ตึงงามเพื่อเข้าใจและเห็นคุณค่าของตนเอง ผู้อื่น สังคม และสิ่งแวดล้อม ท่ามกลางพหุวัฒนธรรม โลกทัศน์ที่มีต่อการอุทิศตนเพื่อส่วนรวม และการเป็นพลเมืองที่มีคุณภาพของสังคมและของโลก</p>

GE 1092 จิตวิทยาเพื่อการดำรงชีวิต 2(2/2-0-0)
(Psychology for Living)
Prerequisite : None
ศาสตร์เกี่ยวกับความเข้าใจตนเอง การตระหนักในคุณค่าของตน ความเข้าใจผู้อื่น การสร้างความสัมพันธ์ การมีสุขภาพจิตที่ดีในการดำรงชีวิต เสริมสร้างการทำงานร่วมกับผู้อื่นอย่างมีประสิทธิภาพ การจัดการกับปัญหา และการพัฒนาศักยภาพแห่งตน

GE 1102 ไทยกับสภาวะการณ์โลก 2(2/2-0-0)
(Thailand in Contemporary World Events)

Prerequisite : None
การปรับตัวของไทยด้านเศรษฐกิจ การเมือง สังคม วัฒนธรรมและสิ่งแวดล้อม การสื่อสารและเทคโนโลยียุคดิจิทัล การเปลี่ยนแปลงวัฒนธรรมทางธุรกิจ โอกาสและผลกระทบจากการรวมกลุ่มทางเศรษฐกิจ แนวโน้มของภูมิภาคเอเชียและสถานการณ์โลกในอนาคต ตลอดจนความร่วมมือในการแก้ปัญหาของประชาคมโลก เพื่อให้เกิดการพัฒนาอย่างยั่งยืน

GE 1112 ชีวิตกับเศรษฐกิจพอเพียง 2(2/2-0-0)
(Life and Sufficiency Economy)

Prerequisite : None
ความเป็นมา และความหมายของปรัชญาของเศรษฐกิจพอเพียง หลักการทรงงานในพระบาทสมเด็จพระปรมินทรมหาภูมิพลอดุลยเดชฯ การประยุกต์ใช้ปรัชญาเศรษฐกิจพอเพียงในระดับบุคคล ครอบครัว และชุมชน แนวทางการดำเนินชีวิตและการปฏิบัติตนตามแนวทางของเศรษฐกิจพอเพียง ความสัมพันธ์ระหว่างเกษตรทฤษฎีใหม่และปรัชญาเศรษฐกิจพอเพียง กรณีศึกษาในโครงการพระราชดำริ การประยุกต์เศรษฐกิจพอเพียงในภาคธุรกิจอุตสาหกรรม การอนุรักษ์พลังงานและสิ่งแวดล้อม เศรษฐกิจพอเพียงกับการพัฒนาเศรษฐกิจและสังคม กรณีตัวอย่างเศรษฐกิจพอเพียงและการร่วมเป็นพลังขับเคลื่อนปรัชญาของเศรษฐกิจพอเพียง

GE 1142 จีนศึกษา 2(2/2-0-0)
(Chinese Studies)

Prerequisite : None
ลักษณะภูมิประเทศ เหตุการณ์สำคัญทางประวัติศาสตร์ การปกครองชนชาติ ศาสนา ศิลปวัฒนธรรม ภูมิปัญญาและวิถีแห่งจีน

GE 1152 ธุรกิจสตาร์ทอัพ 2(2/2-0-0)
(Start-up Business)

Prerequisite : None
แนวคิดและวิธีการเริ่มต้นธุรกิจในรูปแบบของสตาร์ทอัพ ลักษณะของธุรกิจและวิธีการเติบโตของสตาร์ทอัพ รวมถึง start-up ecosystem ที่เกี่ยวข้อง การหาไอเดียและการตรวจสอบไอเดียที่เหมาะสมกับการทำธุรกิจสตาร์ทอัพ วิธีการพัฒนาไอเดียให้เป็นผลิตภัณฑ์ผ่านวิธีการของ lean start-up ตลอดจนงานวิธีการสร้างการเติบโตและการวัดผลของสตาร์ทอัพเพื่อการเติบโต

GE 1162 ความฉลาดรู้ดิจิทัล 2(2/2-0-0)
(Digital Literacy)

Prerequisite : None
เทคโนโลยีสารสนเทศในยุคดิจิทัล การเปลี่ยนแปลงของโลกในยุคดิจิทัล เทคโนโลยีปัญญาประดิษฐ์ขั้นพื้นฐาน อินเทอร์เน็ตของสรรพสิ่ง ยานยนต์อัจฉริยะ หุ่นยนต์ การพิมพ์ 3 มิติ เทคโนโลยีความจริงเสมือน/ความจริงเสริม การวิเคราะห์และการประมวลผลข้อมูลขนาดใหญ่ พลเมืองดิจิทัล พระราชบัญญัติคุ้มครองข้อมูลส่วนบุคคล

GE 1172 การดูแลและเสริมสร้างสุขภาพแบบองค์รวม 2(1/1-1/2-0)
(Holistic Health Care)

Prerequisite : None
การดูแลสุขภาพแบบองค์รวม องค์ประกอบของสุขภาพองค์รวม การดูแลสุขภาพและการดำเนินชีวิตแบบองค์รวม โครงสร้างและหน้าที่การทำงานของร่างกายมนุษย์ ชีวิตกับการออกกำลังกายเพื่อสุขภาพการปฐมพยาบาลและการช่วยฟื้นคืนชีพขั้นพื้นฐาน การเลือกบริโภคอาหารเพื่อสุขภาพ การนำความรู้ และทักษะการออกกำลังกายไปประยุกต์ใช้ในชีวิตประจำวันได้อย่างเหมาะสม การฝึกภาคปฏิบัติที่เน้นการเสริมสร้างสุขภาพแบบองค์รวม

GE 2002 ศาสตร์แห่งรัก 2(2/2-0-0)
(Science of Love)

Prerequisite : None
ความหมายและนิยามแห่งความรัก การจัดการอารมณ์ ความรู้สึกของตนเองและผู้ใกล้ชิด หลักคิดแห่งความรักและการแสดงออกซึ่งความรัก มิติแห่งความรักทางสังคม อาทิ ทักษะการสร้างสัมพันธ์ภาพระหว่างกัน ทักษะการแก้ไขปัญหา การเสริมสร้างความรักความผูกพันให้ยืนยาว การรับมือกับความผิดหวัง การคิดและสื่อสารเชิงบวก การรับฟังด้วยหัวใจ และการนำกระบวนการเรียนรู้ศาสตร์แห่งรักไปใช้ในชีวิตประจำวันทำให้เกิดความสุขในชีวิต

GE 2012 บุคลิกภาพและทักษะการเข้าสังคม 2(2/2-0-0)
(Personality and Social Skills)

Prerequisite : None
หลักการเสริมสร้างความมั่นใจและความศรัทธาในตนเอง เทคนิคการสื่อสาร การแต่งกายให้เหมาะสมกับบุคลิก การพัฒนาท่วงท่า การเดิน ยืน นั่ง และการไหว้ เรียนรู้มารยาทการเข้าสังคมในวาระต่าง ๆ

GE 2102 เพศวิถีศึกษา 2(2/2-0-0)
(Sexuality Education)

Prerequisite : None
ความรู้ ความเข้าใจในเรื่องเพศที่ครอบคลุมถึงพัฒนาการในแต่ละช่วงวัยของนักศึกษา การมีความสัมพันธ์กับผู้อื่น การพัฒนาทักษะส่วนบุคคล พฤติกรรมทางเพศ สุขภาวะทางเพศ มิติทางสังคมและวัฒนธรรมที่ส่งผลกระทบต่อเรื่องเพศ รวมทั้งสิทธิการรับรู้ข้อมูลข่าวสารและความรู้เกี่ยวกับอนามัยเจริญพันธุ์ที่ให้ความสำคัญกับความหลากหลายและความเสมอภาคทางเพศ ทางเลือกในการดำเนินชีวิตทางเพศได้อย่างปลอดภัย

<p>GE 2142 อาเซียนศึกษา (ASEAN Studies) 2(2/2-0-0)</p> <p>Prerequisite : None</p> <p>พัฒนาการของอาเซียน ความเป็นมาของชาติสมาชิกอาเซียน โอกาส ผลกระทบ และความร่วมมือระหว่างประชาคมอาเซียนใน 3 เสาหลัก ด้านความมั่นคง ด้านเศรษฐกิจ ด้านสังคมและวัฒนธรรม</p>	<p>GE 2212 ภาวะผู้นำกับการจัดการ (Leadership and Management) 2(2/2-0-0)</p> <p>Prerequisite : None</p> <p>ลักษณะของผู้นำและภาวะความเป็นผู้นำ การพัฒนาและบูรณาการ กระบวนการทางการจัดการเพื่อพัฒนาทักษะทางความคิดและทักษะทางด้านการทำงานร่วมกับผู้อื่น</p>
<p>GE 2162 ทักษะการเรียนรู้ในระดับอุดมศึกษา (Learning Skills in Higher Education) 2(2/2-0-0)</p> <p>Prerequisite : None</p> <p>ความสำคัญของทักษะการเรียนรู้ คุณลักษณะของผู้ที่ประสบผลสำเร็จในการเรียน เตรียมพร้อมที่จะเรียนด้วยการสร้างแรงจูงใจและทัศนคติที่ดีต่อการเรียน การตั้งเป้าหมายในการเรียน การวางแผนการเรียนและการบริหารเวลา การสร้างสมาธิในการเรียน การจดบันทึกคำบรรยาย การอ่าน การเตรียมตัวสอบ การทำข้อสอบ และทักษะการเรียนรู้ในศตวรรษที่ 21</p>	<p>GE 2213 วัยใส ใจสะอาด (Good-hearted Youngster) 3(3/3-0-0)</p> <p>Prerequisite : None</p> <p>ศึกษาต้นเหตุของการเกิดทุจริต การปลูกจิตสำนึกให้มีส่วนร่วมในการด้านทุจริต สร้างสังคมที่ไม่ทนต่อการทุจริต การนำจริยธรรมมาปรับใช้และป้องกันการทุจริต การใช้ข้อมูลข่าวสารด้านการป้องกันและปราบปรามการทุจริต และการประยุกต์หลักเศรษฐกิจพอเพียงเป็นเครื่องมือต้านทุจริต</p>
<p>GE 2182 สุนทรียภาพแห่งชีวิต (Aesthetics for Life) 2(2/2-0-0)</p> <p>Prerequisite : None</p> <p>ความหมาย ประวัติและพัฒนาการแนวคิดทางสุนทรียศาสตร์ ความสัมพันธ์ระหว่างความงาม ความดีและความจริง ความซาบซึ้งในคุณค่าแห่งความงามตามธรรมชาติและความงามที่มนุษย์สร้างขึ้น ศิลปะกับศีลธรรม คุณค่าแห่งความงามของชีวิต</p>	<p>GE 2232 มนุษย์กับสิ่งแวดล้อม (Man and Environment) 2(2/2-0-0)</p> <p>Prerequisite : None</p> <p>ความสัมพันธ์ระหว่างมนุษย์กับสิ่งแวดล้อม ระบบนิเวศ ปัญหาและผลกระทบจากการทำลายทรัพยากรธรรมชาติและสิ่งแวดล้อม แนวทางการแก้ปัญหา และการจัดการทรัพยากรธรรมชาติและสิ่งแวดล้อมอย่างยั่งยืนและสร้างความตระหนักในการรักษาสิ่งแวดล้อม</p>
<p>GE 2192 วัฒนธรรมและภูมิปัญญาไทย (Thai Culture and wisdom) 2(2/2-0-0)</p> <p>Prerequisite : None</p> <p>ความหมาย ความสำคัญ ลักษณะสังคม วัฒนธรรมและภูมิปัญญาไทย บทบาทหน้าที่ การเปลี่ยนแปลงวัฒนธรรมและภูมิปัญญาไทย ความหลากหลาย และลักษณะร่วมทางวัฒนธรรมและภูมิปัญญาไทย วิถีชีวิตและแบบแผนความคิด ความเชื่อทางวัฒนธรรมในปัจจุบัน การเห็นคุณค่า การอนุรักษ์ พัฒนา และสร้างสรรค์วัฒนธรรมและภูมิปัญญาไทยกับการแก้ไขปัญหาสังคมอย่างสร้างสรรค์ในยุคโลกาภิวัตน์</p>	<p>GE 2242 การสื่อสารระหว่างวัฒนธรรม (Intercultural Communication) 2(2/2-0-0)</p> <p>Prerequisite : None</p> <p>วัฒนธรรม ขนบธรรมเนียม ประเพณี ค่านิยม ความเชื่อและการดำเนินชีวิตของบุคคลต่างวัฒนธรรมที่มีอิทธิพลต่อการสื่อสาร กระบวนการสื่อสารเพื่อสร้างความสัมพันธ์ ความสำคัญการตระหนักถึงวัฒนธรรมที่แตกต่าง การเลือกใช้สื่อและเตรียมสารให้เหมาะกับผู้รับสาร</p>
<p>GE 2202 กฎหมายกับสังคม (Law and Society) 2(2/2-0-0)</p> <p>Prerequisite : None</p> <p>ความสัมพันธ์ระหว่างสังคม รัฐกับกฎหมาย ทฤษฎีและแนวคิดทางสังคมวิทยาทางกฎหมาย ปฏิสัมพันธ์ระหว่างกฎหมายกับสังคมต่อการสร้างกฎเกณฑ์แห่งกฎหมาย การบังคับใช้กฎหมาย และการปฏิบัติตามกฎหมายในสภาพความจริงของสังคม กรณีศึกษาและสถานการณ์จำลอง บทบาทของกฎหมายกับสังคมในมิติทางสังคม เศรษฐกิจ การเมือง วัฒนธรรมและสิ่งแวดล้อม</p>	